



Julkistamistilaisuus: Virtavesien kulttuuriperinnön tilannekuva – jääkaudesta nykyhetkeen

Ohjelma

13.00 Tilaisuuden avaus, Ulla Salmela (osastonjohtaja, Kulttuuriympäristöpalvelut, Museovirasto)

13.10 Virtavesien kulttuuriperinnön tilannekuva – jääkaudesta nykyhetkeen. Julkaisun esittely. Teemu Mökkönen (projektipäällikkö, Kulttuuriympäristöpalvelut, Museovirasto)

13.40 Ohjausryhmän kommenttipuheenvuorot

- Jari Luukkonen (pääsihteeri, WWF)
- Saija Koljonen (erikoistutkija, Suomen Ympäristökeskus)
- Tanja Ranta (arkeologi, Länsi-Uudenmaan museo, Raaseporin museo) ja Tellervo Saukoniemi (rakennustutkija, Länsi-Uudenmaan museo, Raaseporin museo)

14.10 Loppusanat, Ulla Salmela



Virtavesien kulttuuri- perinnön tilannekuva

Jääkaudesta
nykyhetkeen

Virtaa veden perinnöstä

Vesien kulttuuriperinnön
toimintaohjelma 2021-2025

Kulttuuriympäristöpalvelut

Ohje

Kulttuuriperinnön
huomioiminen virta-
vesien, kosteikkojen
ja ranta-alueiden
hankkeissa

SUOMEN MERELLISEN KULTTUURIPERINNÖN TILANNEKuvaus

1 Sisällys

Esipuhe	5
Tiivistelmä	8
Virtavesien kulttuuriperinnön tilannekuva - jääkaudesta nykyhetkeen.....	8
Sammanfattning	9
En lägesbild över vattendragens kulturarv - från istid till nutid.....	9
Abstract	10
Situational picture of the cultural heritage of running waters - from the Ice Age to the present day	10
1 Johdanto	11
1.1 Tilannekuvan toteutus	11
1.2 Keskeiset käsitteet	12
1.3 Katsaus virtavesien kulttuuriperintöön Museovirastossa.....	14
2 Virtavesiympäristöt	17
2.1 Nykyiset vesistöalueet ja virtavedet	17
2.2 Virtavesien alueellinen jakauma	19
2.3 Virtavesien kehitys jääkauden jälkeen.....	21
3 Virtavesien käyttö- ja muokkaushistoriaa	26
3.1 Ennen voimaperäistä vesistöjen muokkaamista.....	26
3.2 Kalastus.....	27
3.3 Jokivarsien eräasutus ja maatalous	35
3.4 Tervan kuljetus	38
3.5 Vesivoiman hyödyntäminen.....	41
3.6 Uitto	51
3.7 Patojen kehitys ja yleistyminen.....	59
3.8 Tulvasuojelua ja lisää maatalousmaata	65
3.9 Joen ylittäminen.....	69
3.10 Kanavat.....	72
3.11 Kullanhuuhtonta	75
4 Suojellut ja valjastetut virtavedet	76
4.1 Suojellut kosket	76
4.2 Valjastetut virtavedet, nousuesteet ja vaelluskalojen elinkierron palauttaminen	77
5 Virtavedet eri tieteenalojen kohteena	82
5.1 Ihmistieteet	82
5.2 Luonnontieteet.....	85

6 Virtavesien kulttuuriperinnön tietovarannot	86
6.1 Keskeisimmät kulttuuriympäristön tietovarannot.....	86
6.2 Muut kulttuuriympäristön tietovarannot.....	88
7 Virtavesien kulttuuriperintö	92
7.1 Virtavesien kohteiden määrittäminen	92
7.2 Arkeologiset kohteet	93
7.3 Rakennusperintö.....	100
7.4 Valtakunnallisesti arvokkaat maisema-alueet VAMA 2021	104
7.5 Muu inventoinnit ja listaukset.....	105
8 Virtavesien kulttuuriperintö - temaattinen tarkastelu	107
8.1 Teema 1: Asuminen ja oleskelu.....	112
8.2 Teema 2: Elinkeinot, työ- ja valmistuspaikat.....	116
8.3 Teema 3: Teollisuus.....	119
8.4 Teema 4: Liikenne.....	123
8.5 Teema 5: Uskonto, hautaaminen, rituaali ja taide	125
8.6 Teema 6: Puolustus ja sodankäynti	127
8.7 Teema 7: Hallinto, koulutus ja vapaa-aika	132
8.8 Teema 8: Muut kohteet.....	134
9 Esimerkkejä jokien kulttuuriperinnöstä	135
9.1 Iijoen suun kivikautinen asutus.....	135
9.2 Kymijoen laakson koskia kivikaudelta koskiensuojeluun.....	138
9.3 Rautakauden vesilöydöt.....	144
9.4 Virtavedet ja vesirakenteet historiallisilla kartoilla.....	148
9.5 Merkkikivet, kalastajien nimikkokivet ja tulvamerkinnot.....	151
9.6 Kylpemällä terveeksi.....	155
9.7 Oulujoen vesistöä vesivoiman kulttuuriympäristö	159
10 Virtavesien maisema ja aineeton kulttuuriperintö	166
10.1 Virtavesien aineeton kulttuuriperintö.....	166
10.2 Kymijoki innoittajana taiteessa.....	169
10.3 Virtavesien vanhat matkailumaisemat	171
10.4 Tornionjoen lippokalastuskulttuuri on virtavesien elävää kulttuuriperintöä.....	176
10.5 Eurajoki - arjen kulttuurisia tarttumapintoja virtaavaan veteen.....	182
10.6 Virtavedet myyttisten maailmojen rajoilla ja niiden pintoina.....	189
11 Lopuksi	192
11.1 Virtavesien ajassa muuttuvat merkitykset.....	192
11.2 Luonnonympäristön ja kulttuuriperinnön yhteys	193
11.3 Luonto- ja kulttuuriperintöarvojen yhteensovittaminen.....	194
11.4 Virtavesien kulttuuriperinnön tulevaisuus	196
LIITTEET	198
LIITE 1: Museoviraston kulttuuriympäristön kohderekisterien kohdetyypit ja temaattiset luokittelut	198
LIITE 2: Rakennussuojelukohteet ja -alueet -aineiston kohdetyypit	204
Liite 3: Virtavesien kulttuuriperintökohteiden jaottelu teemoittain	205
LÄHDELUETTELO	210

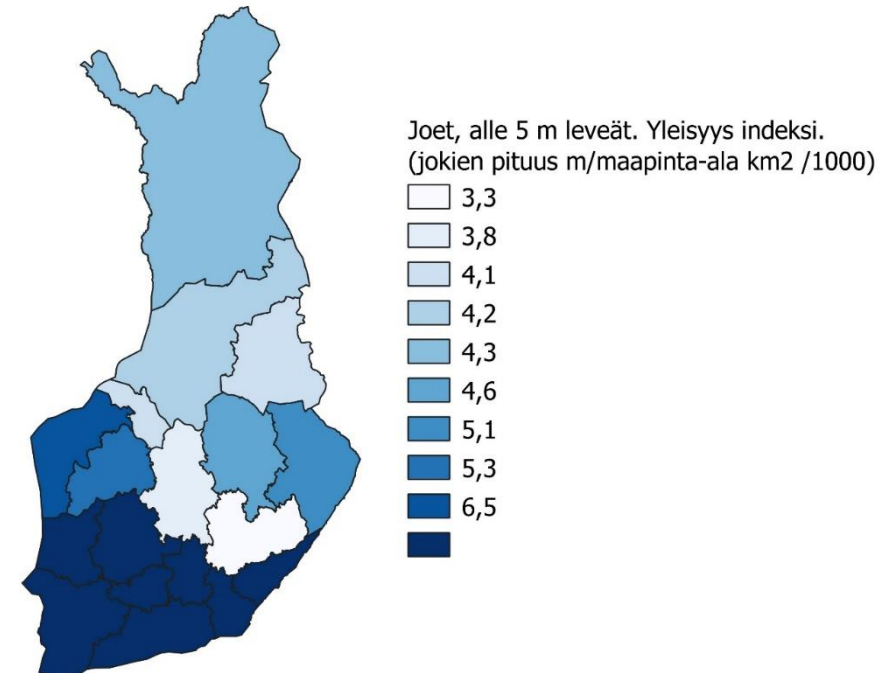
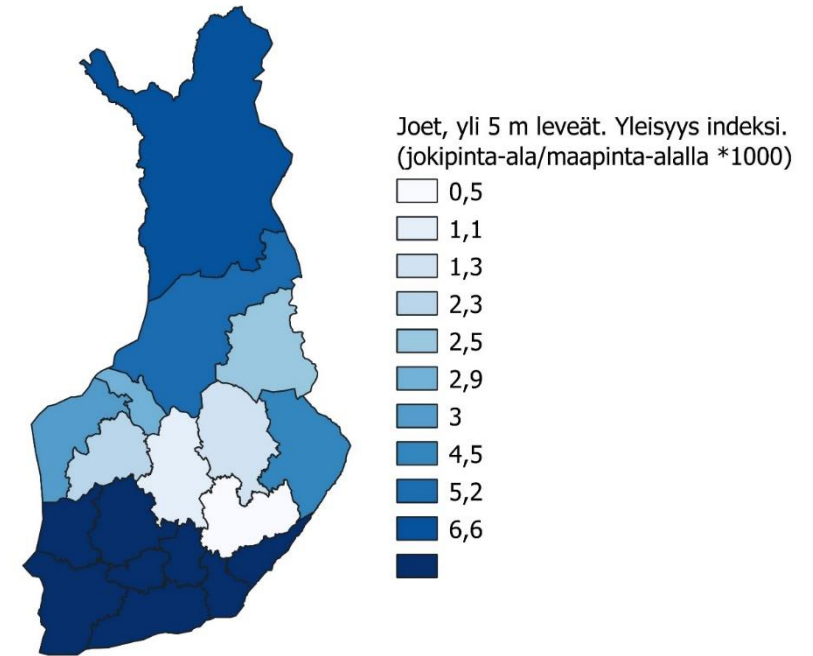
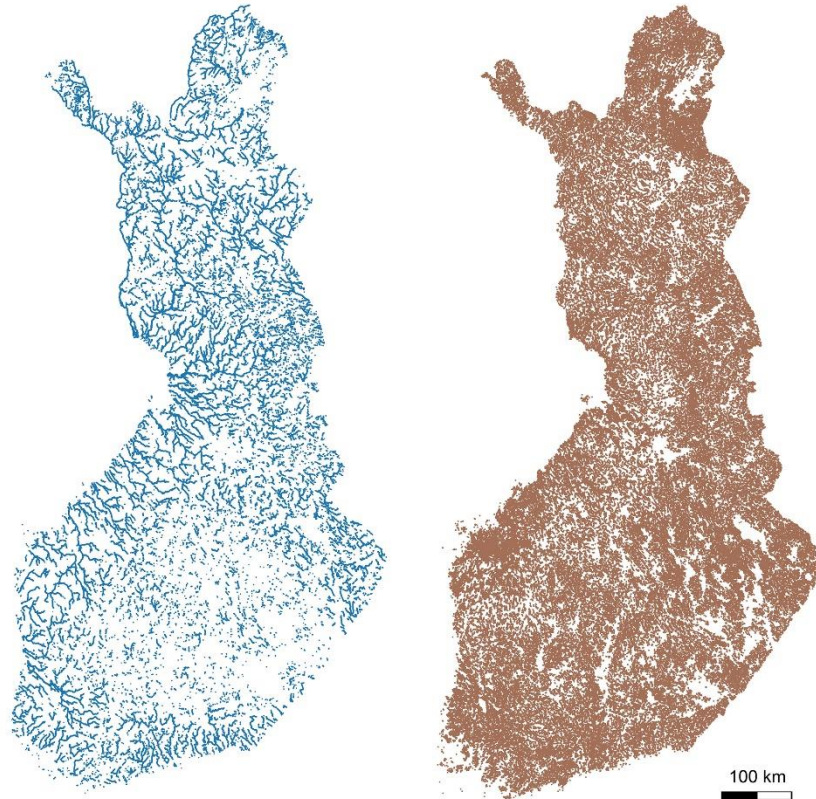


Missä virtavesiä on?

- Ranta 10 –paikkatietoaineiston joet (SYKE)

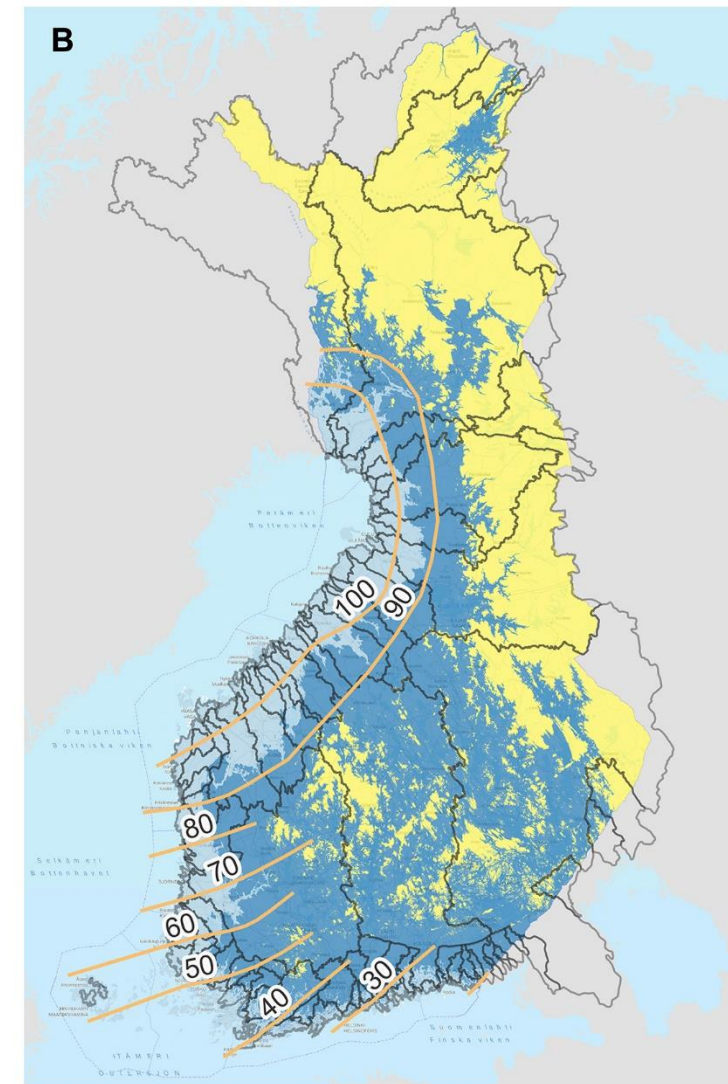
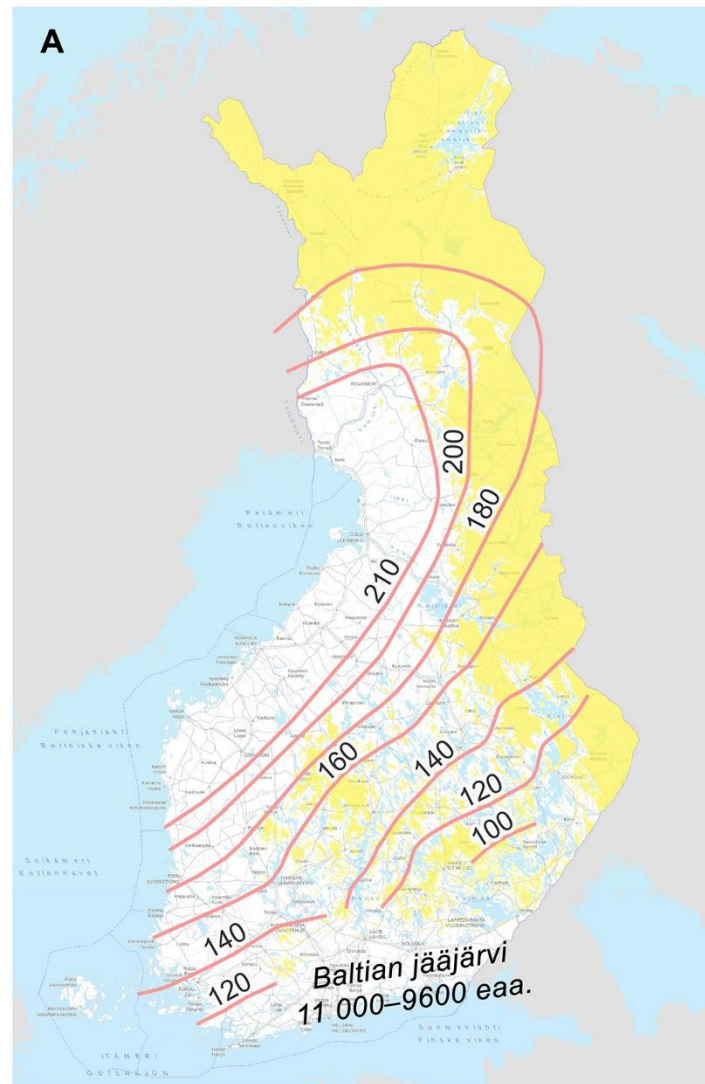
Yli 5 m leveät alueina (sininen)

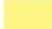





Alle 5 m leveät viivoina (ruskea)



Virtavesien ikä vaihtelee alueittain

GTK:n muinaisranta-aineisto



-  Vedenkoskematon alue Yoldiameren ja Ancylusjärven aikana noin 9600–7000 eaa.
-  Litorinameren enimmäislaajuutta vanhempi vesialue
-  Litorinameren enimmäislaajuus noin 7000–5000 eaa.
-  Korkeimman rannan isobaasi (m mpy)
-  Litorinameren korkiemman rannan isobaasi (m mpy)
-  Nykyiset valuma-alueet, pääjako



Museovirasto

Kulttuuriperintöaineistot

Keskeisimmät valtakunnalliset (paikka)tietoaineistot

arkeologiset kohteet	Muinaisjäännösrekisteri – <i>Museovirasto</i> Valtakunnallisesti merkittävät arkeologiset kohteet VARK (VAT) – <i>Museovirasto</i>
rakennusperintö	Rakennusperintörekisterin suojellut kohteet – <i>Museovirasto</i> Valtakunnallisesti merkittävät rakennetut kulttuuriympäristöt RKY (VAT) – <i>Museovirasto</i> Rakennussuojelukohteet ja –alueet – <i>Suomen ympäristökeskus</i>
maisema-alueet	Valtakunnallisesti arvokkaat maisema-alueet VAMA 2021 (VAT) – <i>Suomen ympäristökeskus</i>



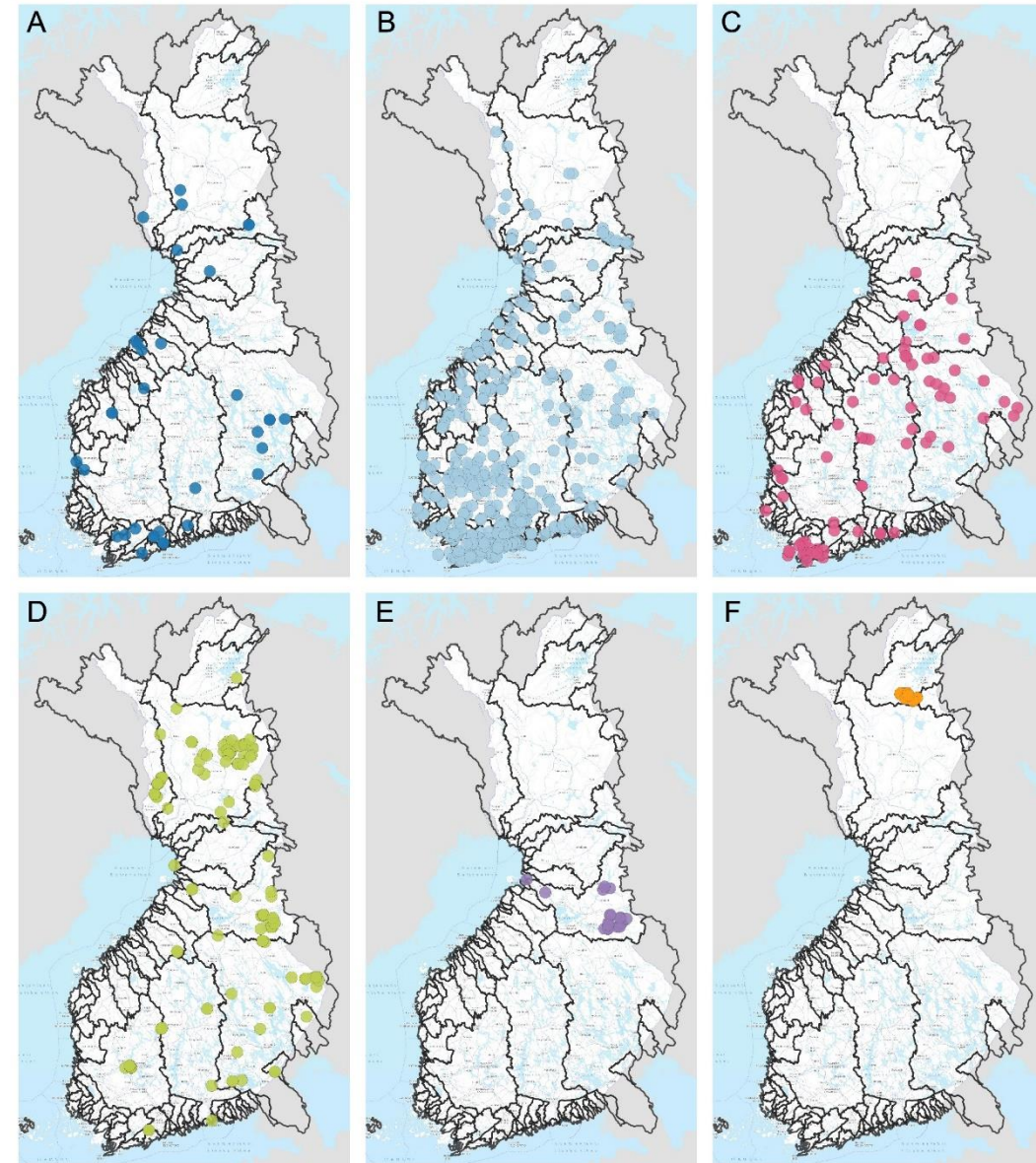
Mitä lasketaan kuuluvaksi virtavesien kulttuuriperintöön?

- ”Virtavesiympäristöjen kulttuuriperintö”
- Käytössä 100 m vyöhyke virtavesien ympäriltä
Turun Tuomiokirkko jää juuri vyöhykkeen ulkopuolelle
- Kaikessa kulttuuriperinnössä
Virtavesille ominaiset/sidonnaiset kohteet (vesivoima, kalastus, liikkuminen)
Virtavesiympäristöissä tyypilliset kohteet (esim. asuinpaikat)



Museovirasto

Virtavesille ominaiset kohteet.
(muinaisjäännösrekisteri)



- vesisahat (A)
- vesimyllyt (B)
- rautaruukit (C)
- uittolaitteet (D)
- veneenvetomöljät (E)
- kullanhuuhdonnan jäänteet (F)
- valuma-alueet

100 km

Virtavesien käyttö

- Koko jääkauden jälkeinen aika: Asumista, kulkuyhteyksiä ja toimeentuloa

Jokisuiden asutus (esim. kivikauden laajat asuinpaikat, keskiajan kaupungit).

Joet alueita yhdistäviä kulkuväyliä (maalait ja kuninkaanväylä)

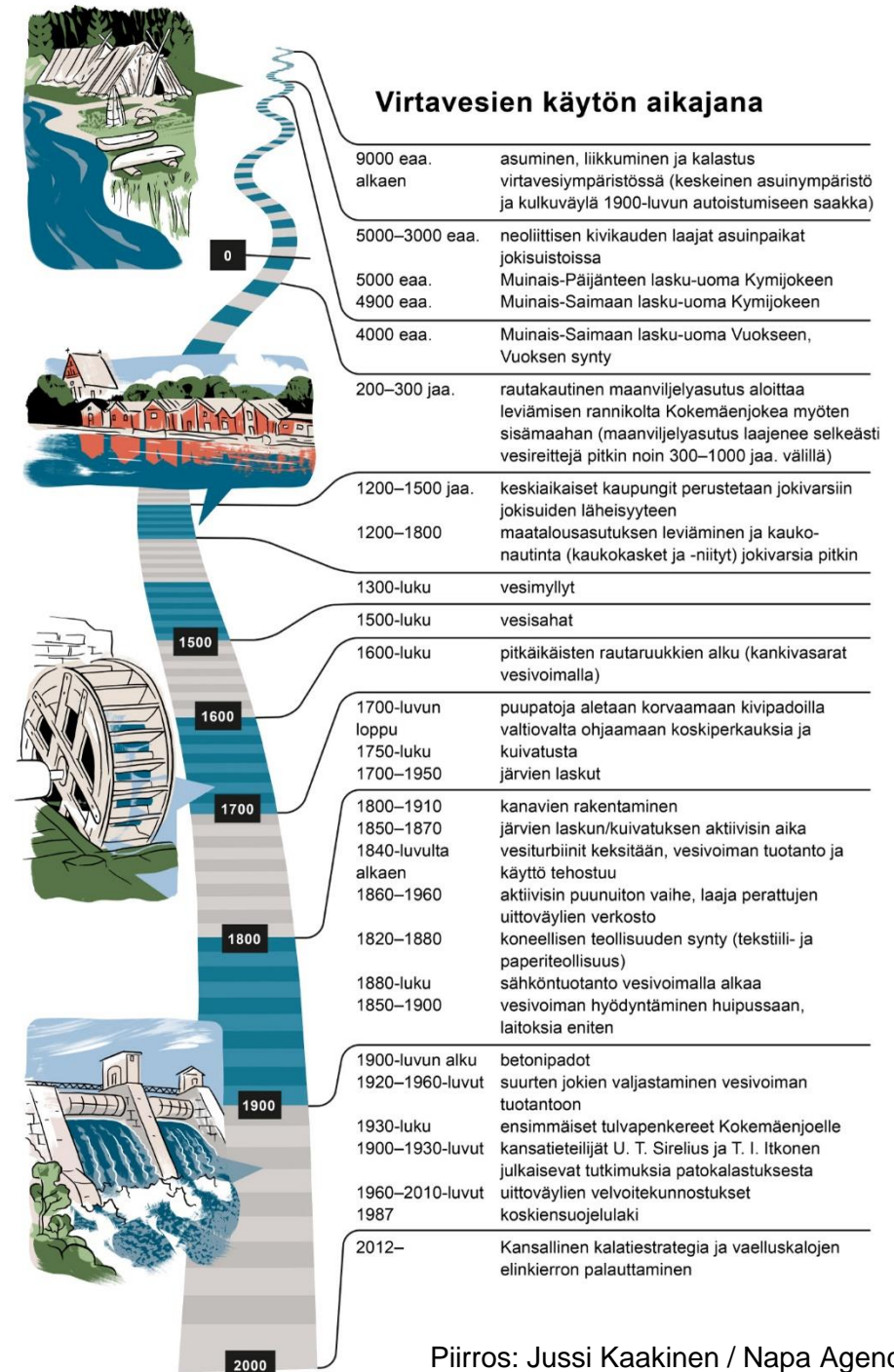
- Vesivoima historiallisella ajalla

Voimallisin vaihe 1850-luvulta alkaen (vesiturbiinit)

Kotkan Korkeakoskella on ollut vesivoimaa hyödyntänyttä teollisuutta jo 1500-luvulta lähtien. Kuva T. Mökkönen 2024, KY525:1, Museovirasto



Museovirasto



Piirros: Jussi Kaakinen / Napa Agency

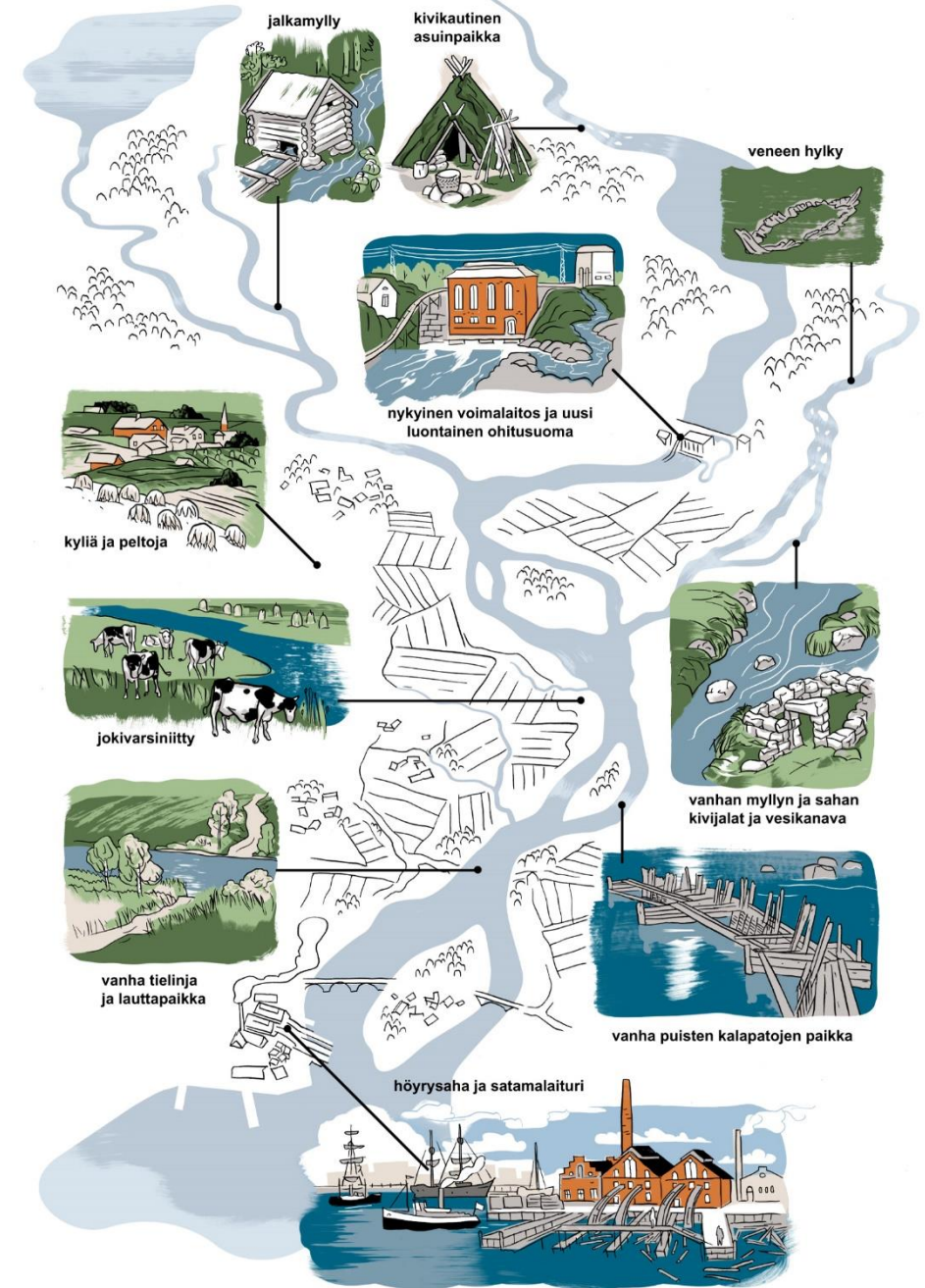
Kulttuuriperinnön temaattinen tarkastelu

1. Asuminen ja oleskelu
2. Elinkeinot, työ- ja valmistuspaikat
3. Teollisuus
4. Liikenne
5. Uskonto, hautaaminen, rituaali ja taide
6. Puolustus ja sodankäynti
7. Hallinto, koulutus ja vapaa-aika
8. Muut kohteet

Ylitornio, Kainuunkylä, Kannala. Maataloutta harjoittanutta asutusta ainakin keskiajalta lähtien. Kuvassa on sekä valtakunnallisesti merkittävää rakennettua kulttuuriympäristöä (RKY) että valtakunnallisesti merkittäviä arkeologisia kohteita (VARK). Kuva: T. Mökkönen 2024, AKDG7439:1, Museovirasto.

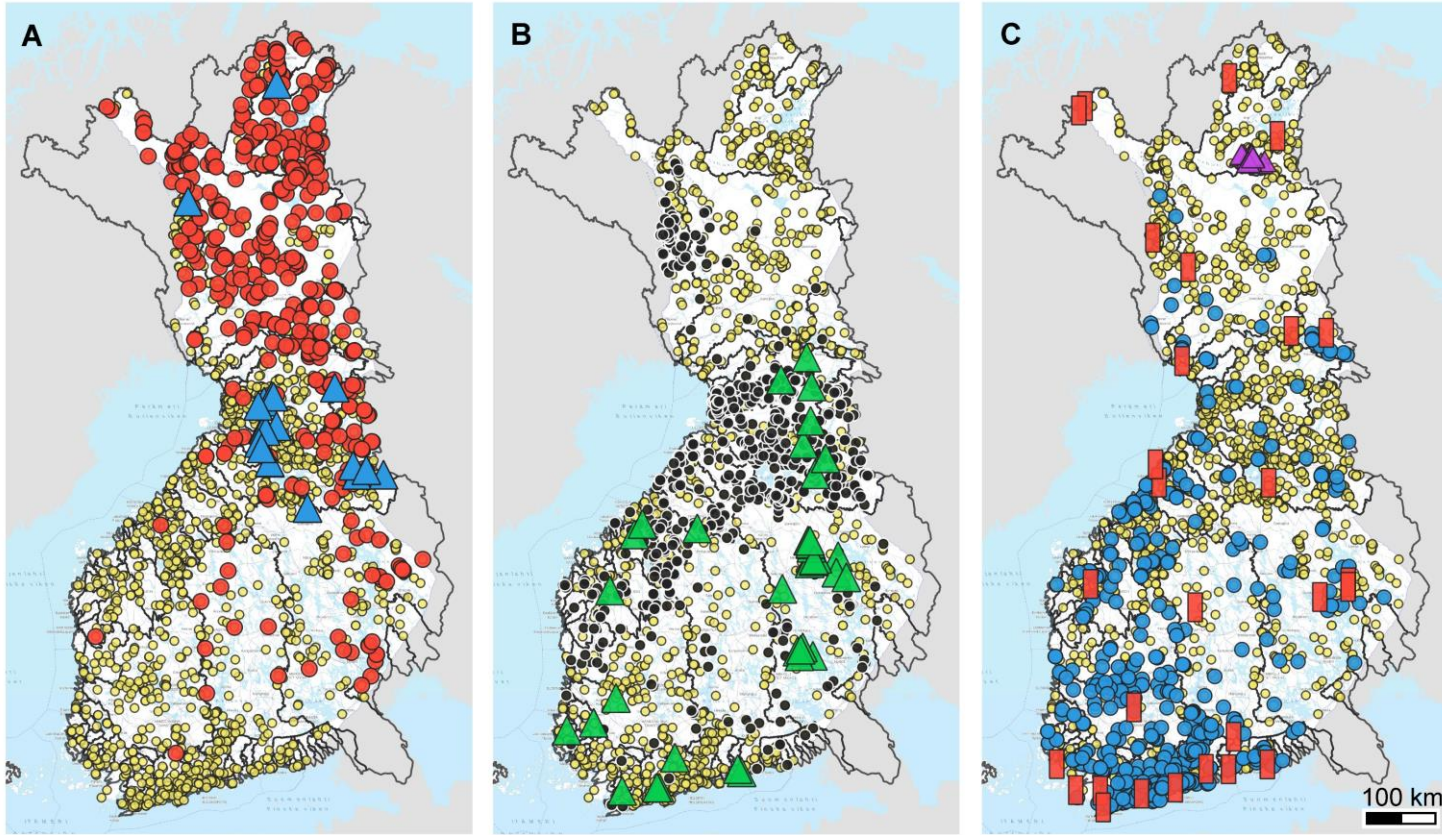


Museovirasto



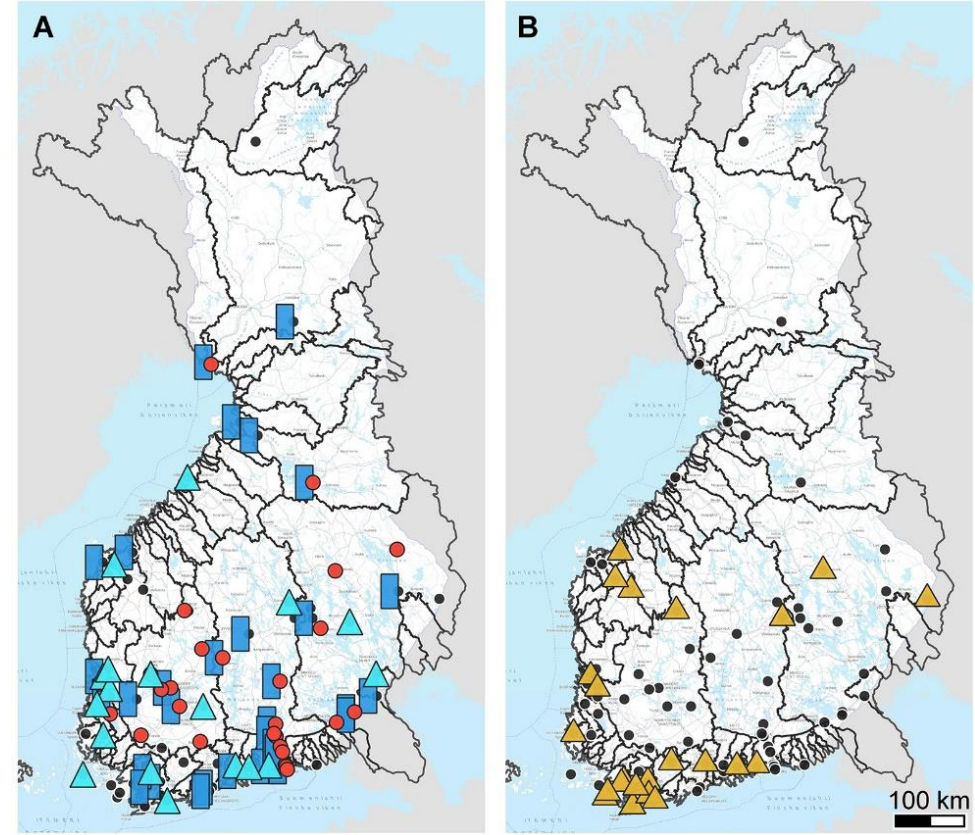
Piirros: Jussi Kaakinen / Napa Agency

Teema 2: Elinkeinot, työ- ja valmistuspaikat – arkeologiset kohteet



- = muut elinkeinoihin liittyvät arkeologiset kohteet (A–C)
- ▲ = lapinpadot (A)
- = pyyntikuopat (A)
- ▲ = raudanvalmistuspaikat (B)
- = tervahaudat (B)
- = vesimyllyt (C)
- ▲ = kullanhuuhdonnan jäänteet (C)
- = raaka-aineen hankintapaikat (C)

Teema 3: Teollisuus – RKY-aineisto



- = muu teollisuuskohte (RKY) (A–B)
- = puunjalostustehdas (A)
- ▲ = saha (A)
- = voimalaitos (A)
- ▲ = ruukki (B)

Katsauksia virtavesien kulttuuriperintöön

9.1 Iijoen suun kivikautinen asutus

9.3 Rautakauden vesilöydöt

9.4 Virtavedet ja vesirakenteet historiallisilla kartoilla

9.6 Kylpemällä terveeksi

9.7 Oulujoen vesistöä vesivoiman kulttuuriympäristö

10.2 Kymijoki innoittajana taiteessa

10.4 Tornionjoen lippokalastuskulttuuri on virtavesien elävää kulttuuriperintöä

10.3 Virtavesien vanhat matkailumaisemat

10.5 Eurajoki - arjen kulttuurisia tarttumapintoja virtaavaan veteen

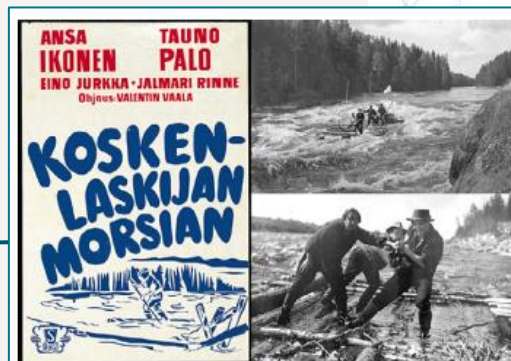
10.6 Virtavedet myyttisten maailmojen rajoilla ja niiden pintoina



Kuva 113. Kajaanin Petäisenniskalta 1880-luvulla löydetty skandinavin soikea kupurasolki (KM 2333:1) ja kahtia katkennut rannerengas (KM 2333:2). Pronssista valmistetut esineet ajoittuvat viikinkiajalle. Kuvat: Museovirasto.



...n vesistön voimalaitokset. Kartta: Design Inspis oy, teoksessa Paitsola 2022, 29.



Kuva 130. Vuonna 1937 ensi-iltansa saanut elokuva Koskenlaskijan morsian kuvattiin Kymijoen Mankalan koskilla. Valokuvat: Kosti Lehtinen, Suomen kansallisfilmografia, Kansallinen audiovisuaalinen instituutti.





Museovirasto