

# USKALLA VALITA

avoimuus tasa-arvo osallisuus kestävyys



Aleksanterin teatteri 24.- 25.9.2015  
Helsinki

## Takapihalta etupihalle – Uusi Amos Andersonin taidemuseo Lasipalatsissa



Kypsän miehen iän saavuttanut,  
omillaan toimeentuleva,  
määrätietoinen ja monipuolinen  
Amos-museo (50+ v.) etsii  
tositarkoituksella aktiivista ja  
uteliasta yleisöä.

Sinun ei tarvitse olla erityisen kaunis,  
rehellinen ja fiksu, ei edes yhden  
museon ihminen, kunhan olet avoin  
ja innokas kokeilemaan uutta. Tarjoan  
sinulle ainutlaatuisen miljööän,  
aikamatkoja maailman ympäri ja  
jännittävää ohjelmaa myös  
jälkikasvullesi.

Icelandic Love Corporation,  
Amos Andersonin muotokuva, 2010.

**amos** 

# Projekti Amos Lasipalatsi



Föreningen Konstsamfundet ehdotti syyskuussa 2013 Helsingin kaupungille uuden taidemuseon rakentamista Lasipalatsiin ja Lasipalatsin aukiolle. Samassa kuussa hanke julkistettiin ensimmäisen kerran.

Toukokuussa 2014 Helsingin kaupunginvaltuusto päätti yksimielisesti hyväksyä hankkeen edellyttämän uuden kiinteistöyhtiön perustamisen ja Lasipalatsin rakennuksen siirron kiinteistöyhtiölle.

Syyskuussa 2015 Helsingin kaupunginhallitus hyväksyi uuden Lasipalatsin alueen asemakaavan muutoksen. Asemakaava menee vielä kaupunginvaltuuston hyväksyttäväksi, jonka jälkeen uuden museon rakennustyöt ja Lasipalatsin peruskorjaus voidaan aloittaa.

Työt alkavat ensi vuoden alussa. Vanhan Lasipalatsin peruskorjaus kestää noin vuoden, jonka jälkeen rakennustyöt jatkuvat museon osalta keväeseen 2018.

Yrjönkadun kiinteistön 5. kerros ja kappeli säilyvät Amos Andersonin kotimuseona.



**Tervetuloa Amokseen!**



# 2018

avataan Helsingin uudenaikaisin taidemuseo, Lasipalatsin aukiota futuristisin muodoin hallitseva Amos Andersonin taidemuseo.

Kotimaisen funkkisarkkitehtuurin helmestä tulee aktiivinen kulttuurikeskus, jonka pohjoista ulottuvuutta painottavassa ohjelmistossa kohtaavat toisensa niin eri alojen taiteilijat ja yleisöt, kuin nykyteknologiat sekä yhteiskunnalliset vaikuttajat.

# Lasipalatsin korttelin keskiössä ovat:



# Lasipalatsin korttelin keskiössä ovat:



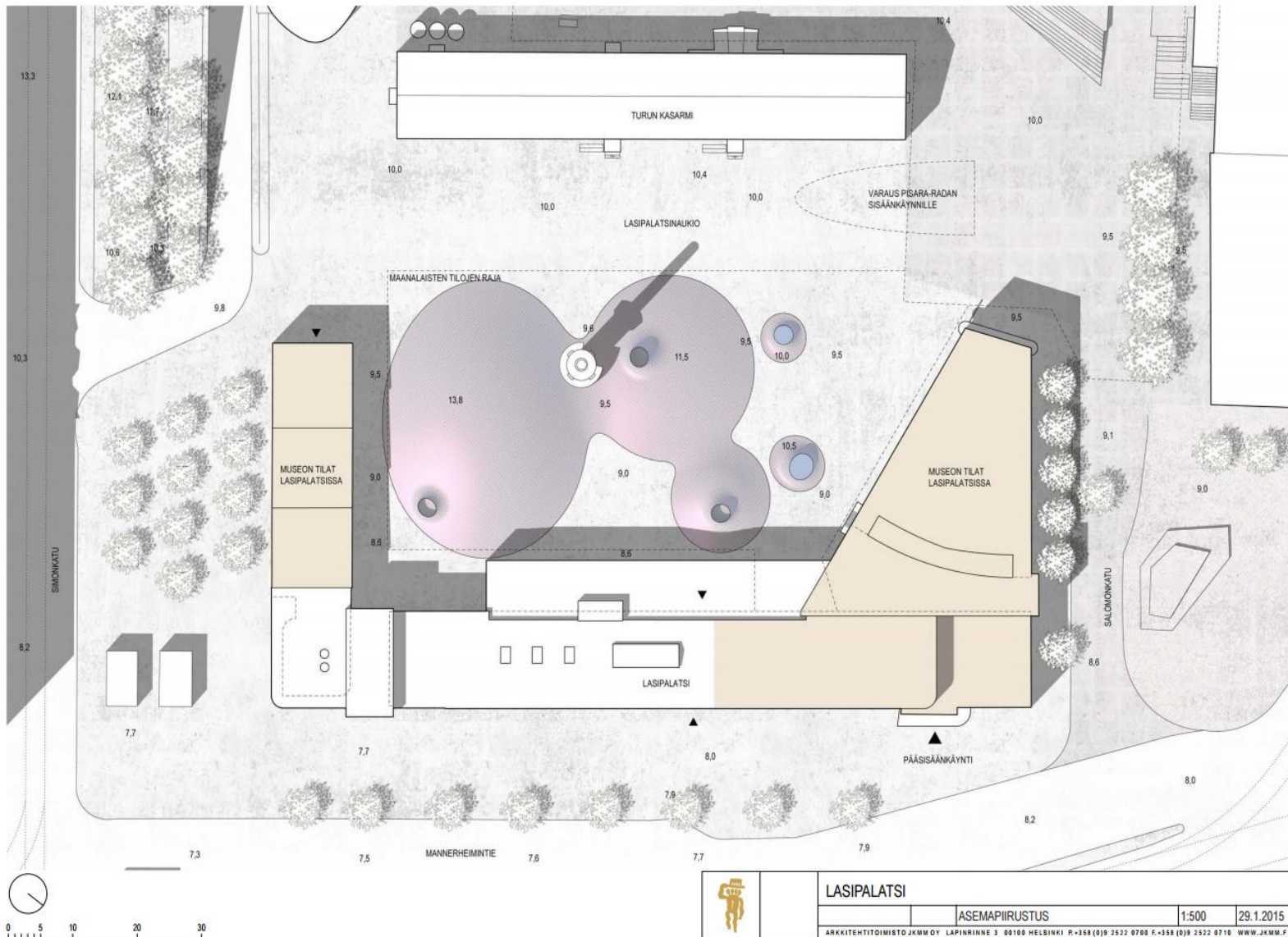
Bio Rex

Vanha Lasipalatsi  
ravintoloineen, kahviloineen  
ja putiikkeineen

Terassit

Piazzan yleisötapahtumat

# Lasipalatsin korttelin keskiössä ovat:





# Lasipalatsin korttelin keskiössä ovat:



Pääsisäänkäynti museoon

Sydämenä kaikelle  
on torikatteen alla  
innovatiivinen  
taidemuseo

# Museon pääsisäänkäynti on Mannerheimintiellä,



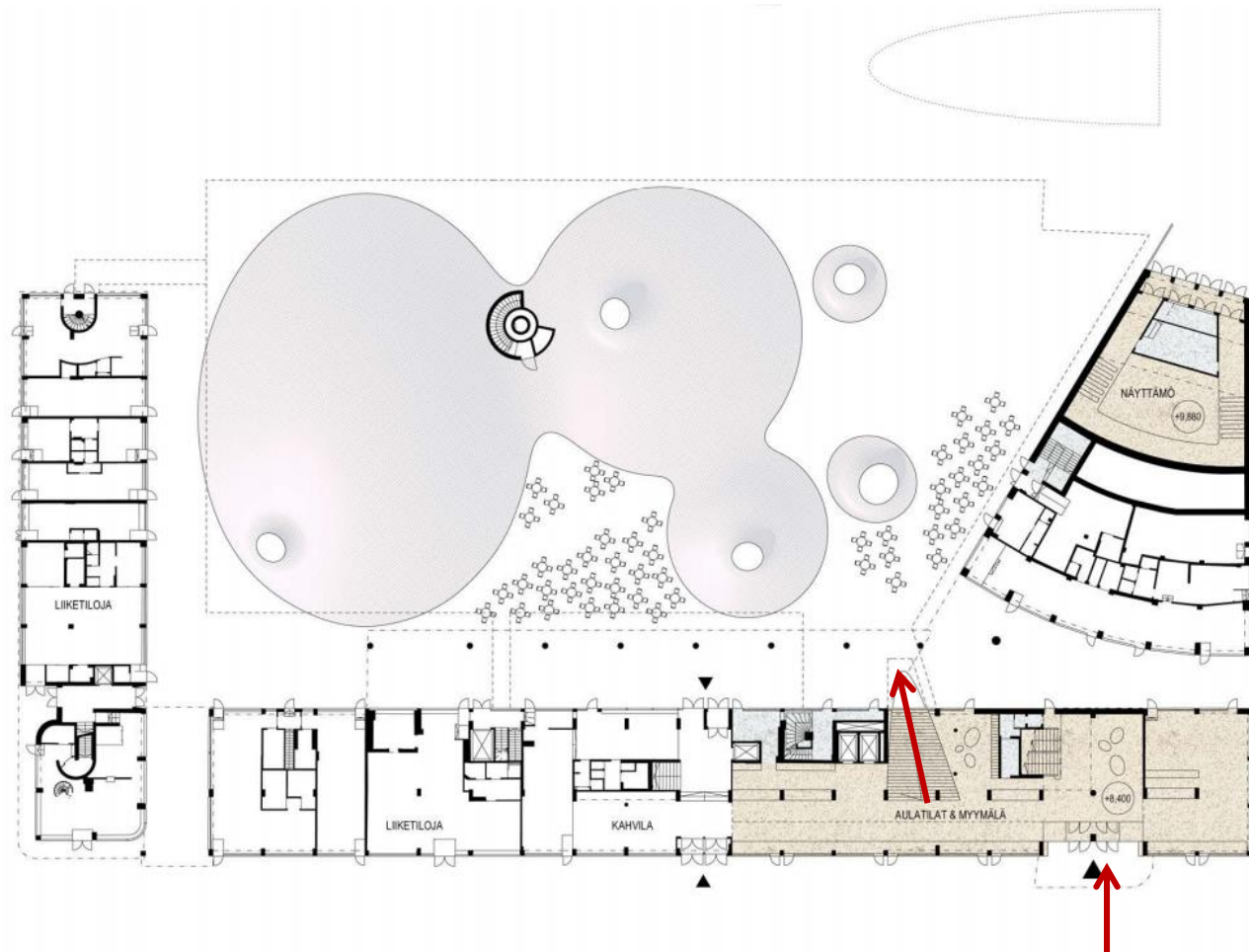
# Museon pääsisäänkäynti on Mannerheimintiellä,

josta käynti on avaran aulatilan lävitse niin toisen kerroksen elokuvateatteriin kuin maanalaisiin näyttelytiloihin.



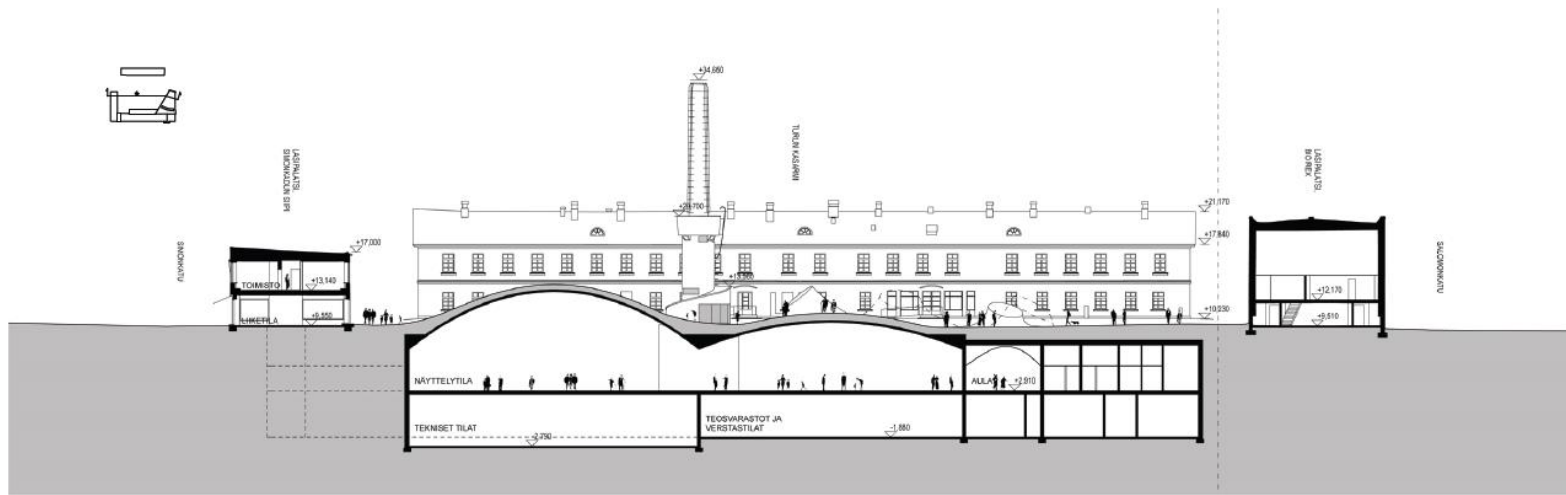
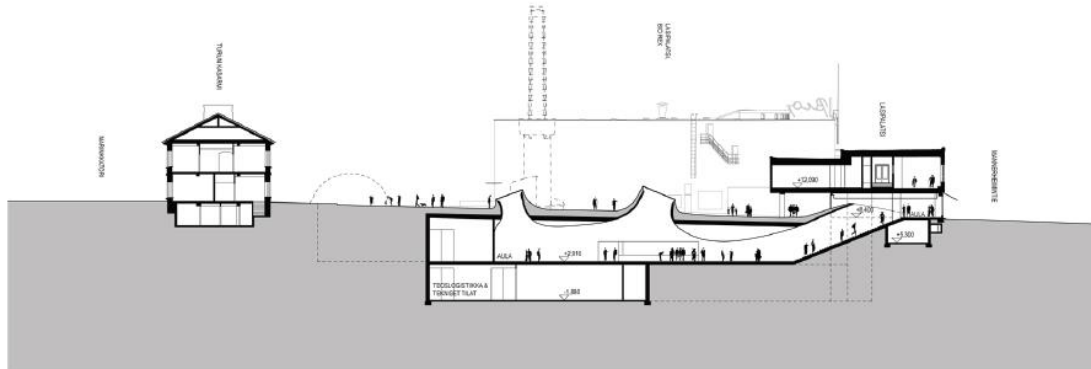
# Museon pääsisäänkäynti on Mannerheimintiellä,

josta käynti on avaran aulatilän lävitse niin toisen kerroksen elokuvateatteriin kuin maanalaisiin näyttelytiloihin.



	LASIPALATSI		
	POHJAPIIRUSTUS, 1. KERROS	1:400	29.1.2015
	ARKKITEHTITOIMISTO JKM OY LAPINRINNE 3 00100 HELSINKI P.+358 (0)9 2522 0700 F.+358 (0)9 2522 0710 WWW.JKM.FI		

# Monenlaiseen näyttelykäyttöön muuntuvia tiloja kannattelevat 10 metrin korkeuteen nousevat holvit.



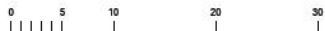
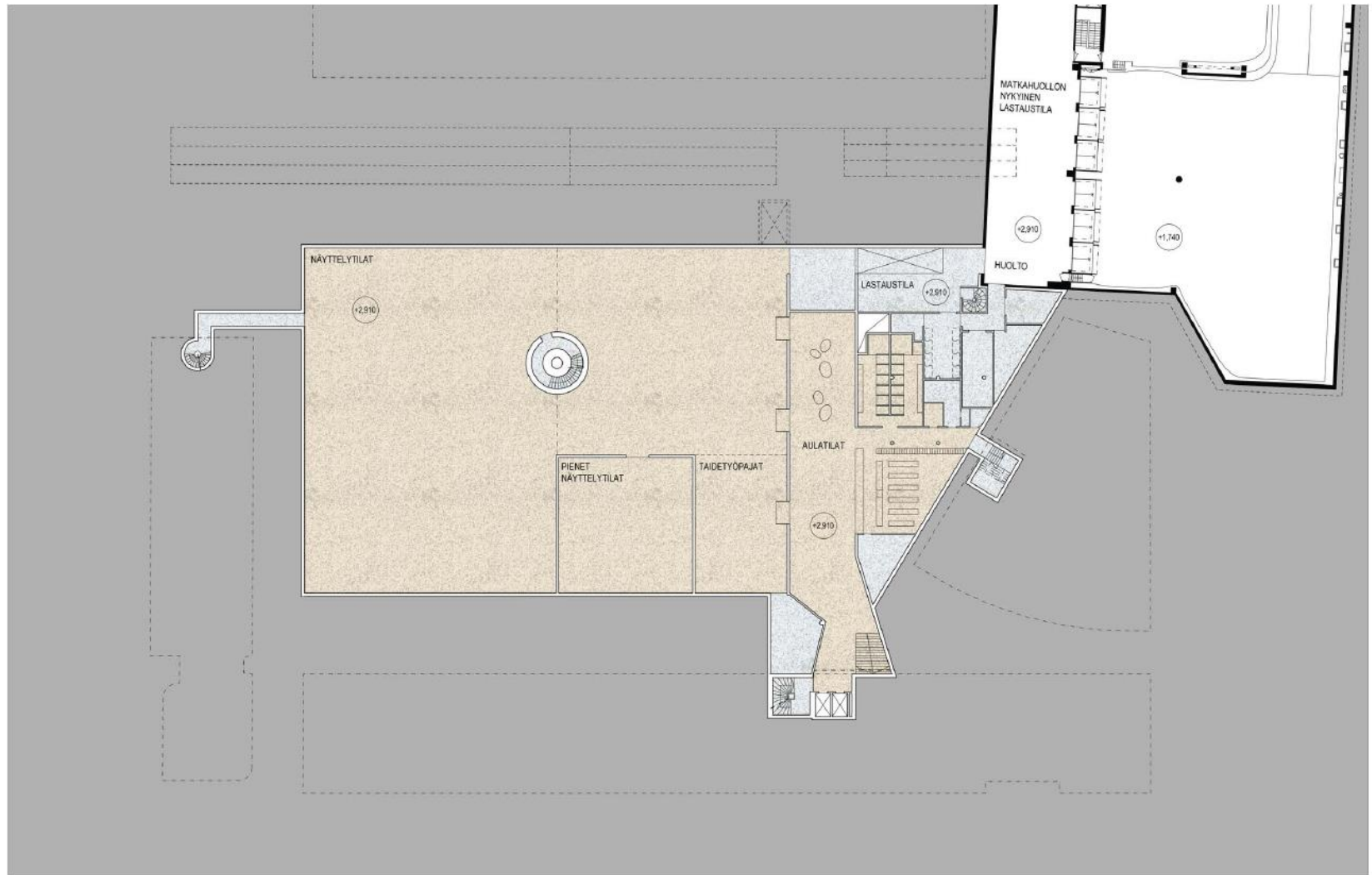
	<b>LASIPALATSI</b>			
		LEIKKAUKSET	1:400	29.1.2015
	<small>ARKKITEHTITOIMISTO JKMM OY LAPINRINNE 3 00100 HELSINKI P+358 (0)9 2522 6700 F+358 (0)9 2522 9710 WWW.JKMM.FI</small>			

# Tilojen keskuksipilarina ja koordinaatiopisteenä toimii Lasipalatsin aukion vanha piippu.



Suuri Lasi ajassa ja tilassa, Amos Lasipalatsi 2019

# Näyttelyhalli on kooltaan 2000 m<sup>2</sup>



	LASIPALATSI		
	POHJAPIIRUSTUS, 1K-TASO	1:400	29.1.2015
ARKITTEHTITOIMISTO JKMM OY, LAPINRINNE 3, 00100 HELSINKI, P.+358 (0)9 2522 0700, F.+358 (0)9 2522 0710, WWW.JKMM.FI			

# Näyttelyhalli on kooltaan 2000 m<sup>2</sup>

Tilaa on enemmän kuin eurooppalaisessa jääkiekkokaukalossa

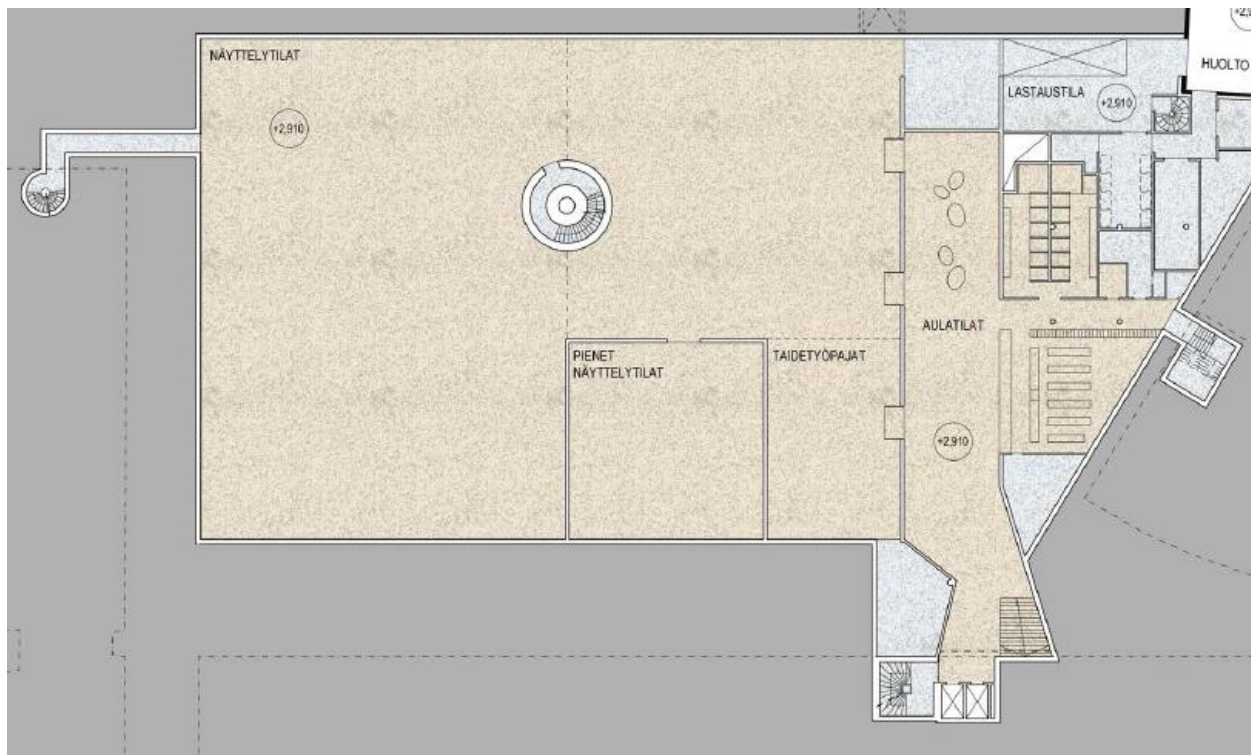


	LASIPALATSI			
		POHJAPIIRUSTUS, 1K-TASO	1:400	29.1.2015
ARKKITEHTITOIMISTO JKM OY, LAPINRINNE 3 00100 HELSINKI P.+358 (0)9 2522 0700 F.+358 (0)9 2522 0710 WWW.JKM.FI				



# Näyttelyhalli on kooltaan 2000 m<sup>2</sup>

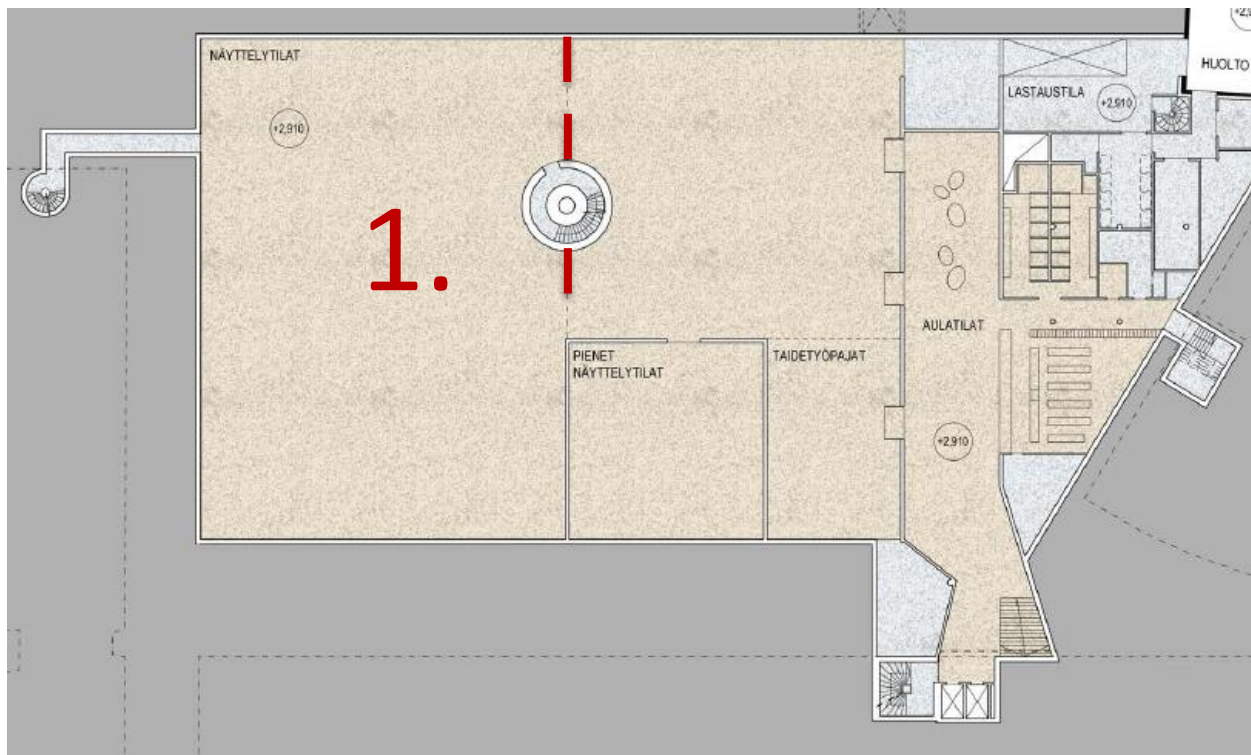
ja se jakautuu kolmeen osaan:



# Näyttelyhalli on kooltaan 2000 m<sup>2</sup>

ja se jakautuu kolmeen osaan:

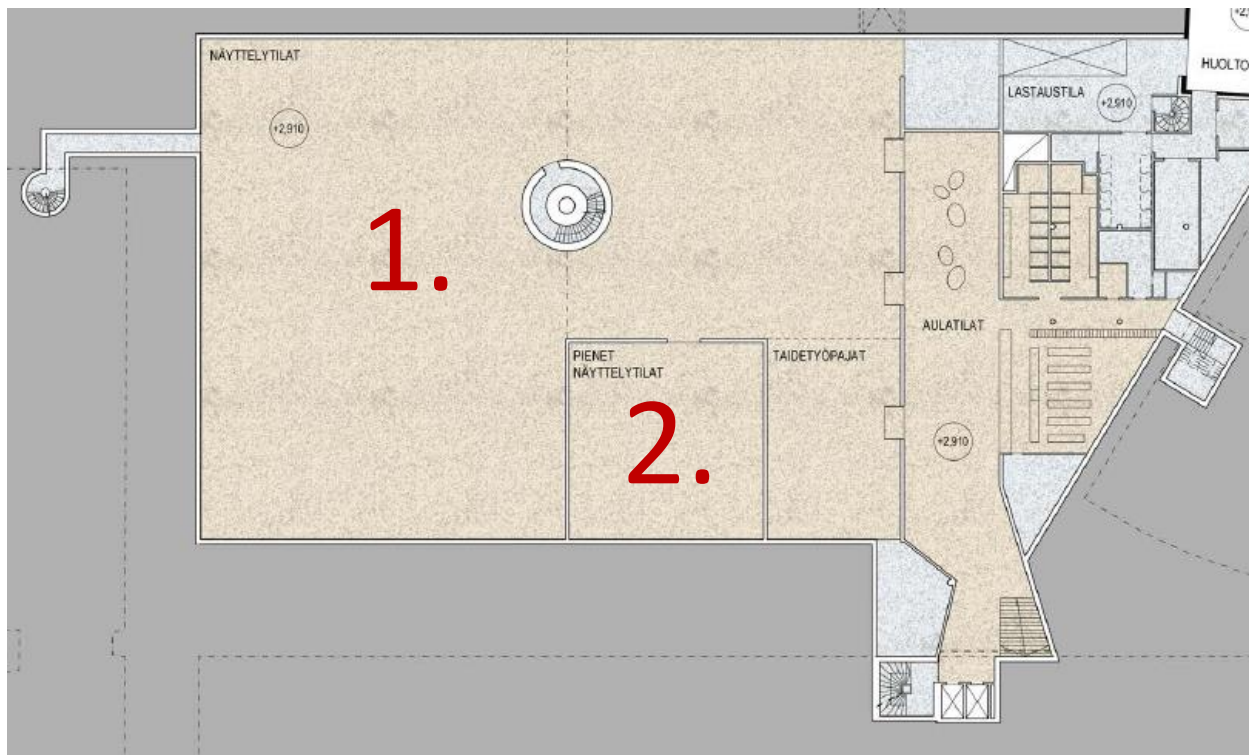
1. Suuri näyttelyhalli, joka on tarvittaessa jaettavissa kahtia



# Näyttelyhalli on kooltaan 2000 m<sup>2</sup>

ja se jakautuu kolmeen osaan:

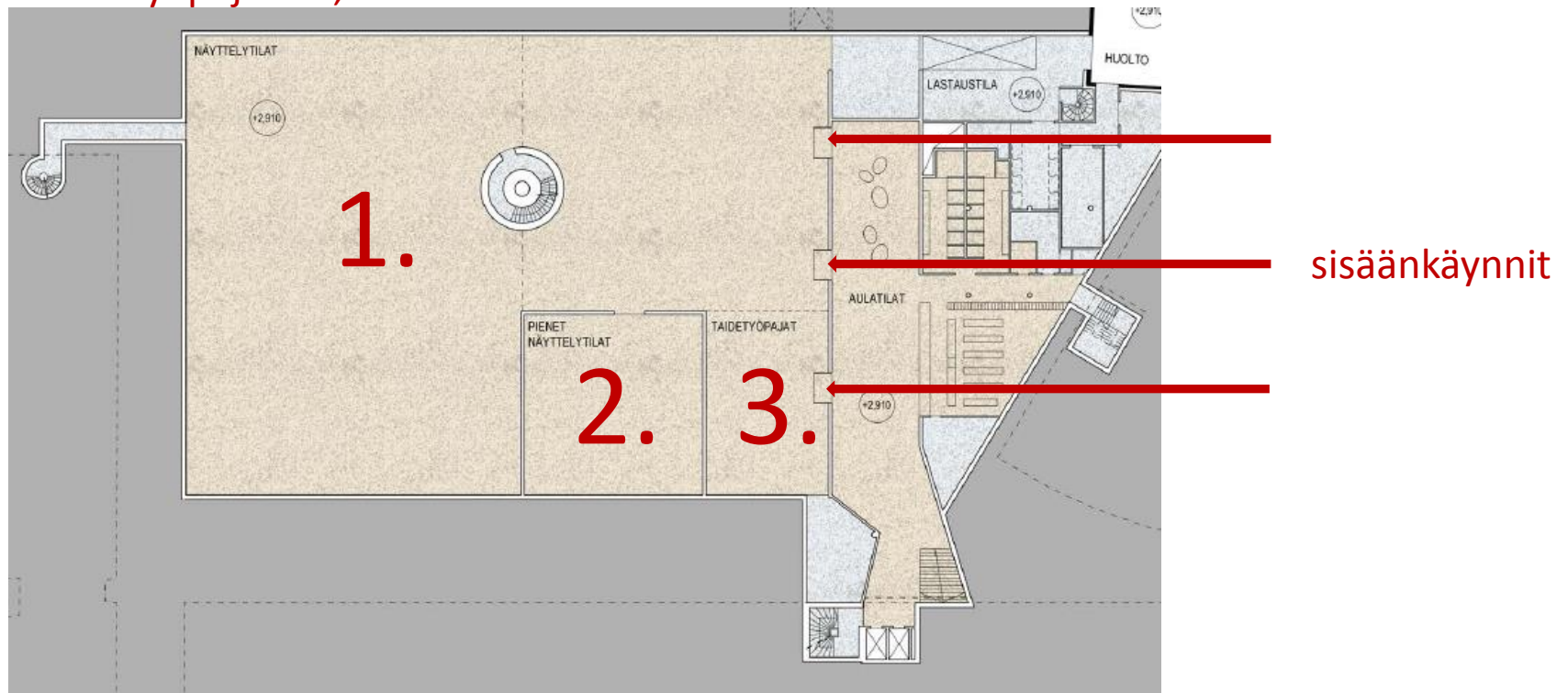
1. Suuri näyttelyhalli, joka on tarvittaessa jaettavissa kahtia
2. Pieni, 300 m<sup>2</sup>, erityisvarusteltu tila aroille objekteille

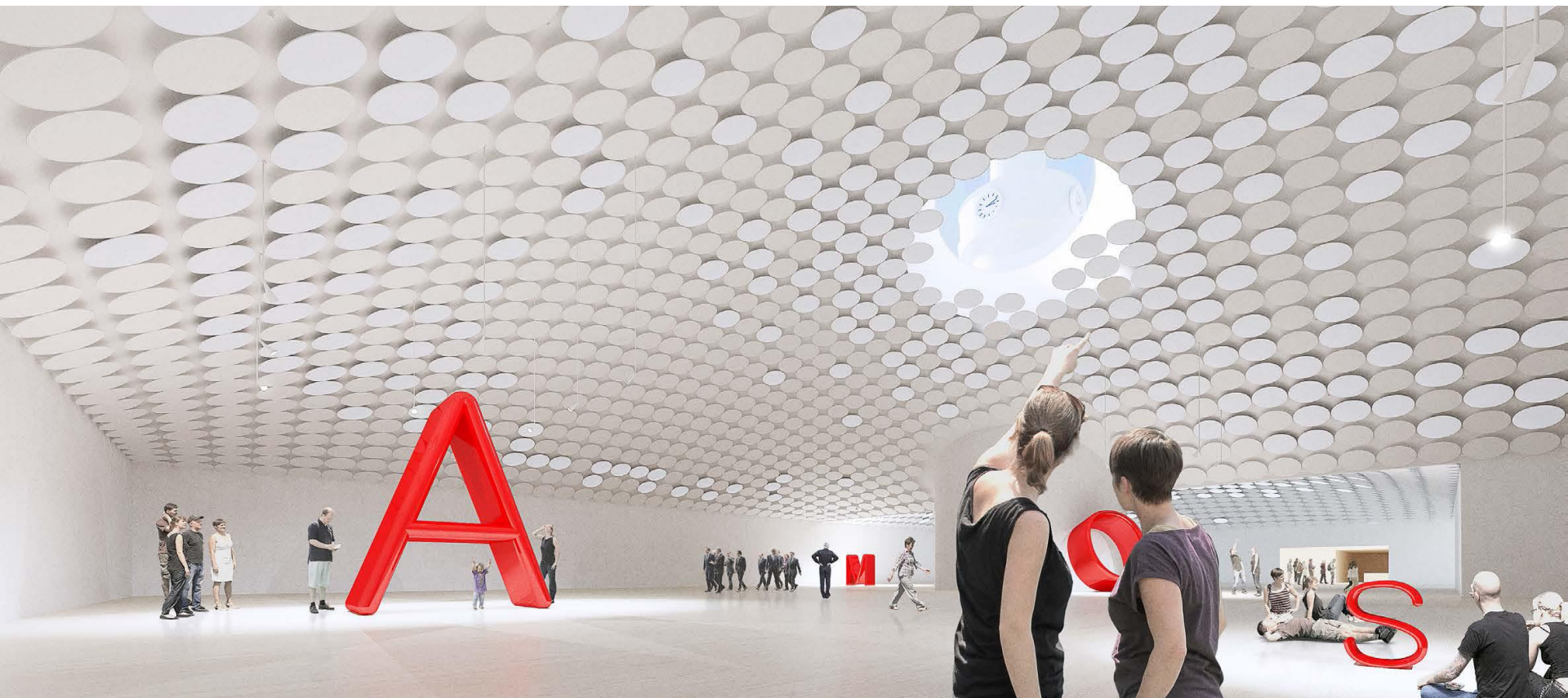


# Näyttelyhalli on kooltaan 2000 m<sup>2</sup>

ja se jakautuu kolmeen osaan:

1. Suuri näyttelyhalli, joka on tarvittaessa jaettavissa kahtia
2. Pieni, 300 m<sup>2</sup>, erityisvarusteltu tila aroille objekteille
3. Työpajatilat, varastoineen 210 m<sup>2</sup>





Kuva Lasipalatsin näyttelystä Amos 4ever, keväällä 2019

# Amoksen toiminnan linjat



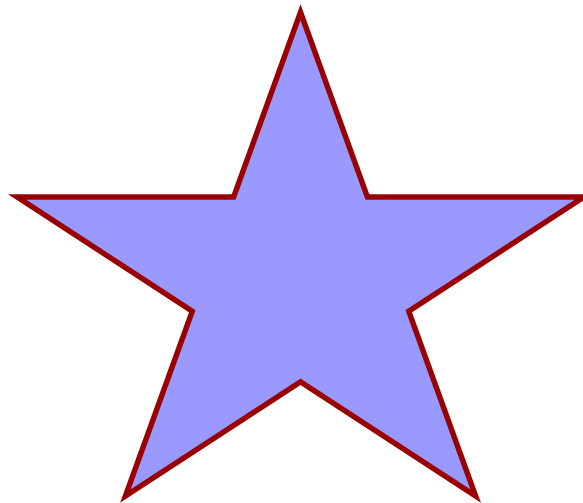
# Amoksen toiminnan linjat

Näyttelyt



# Amoksen toiminnan linjat

Näyttelyt

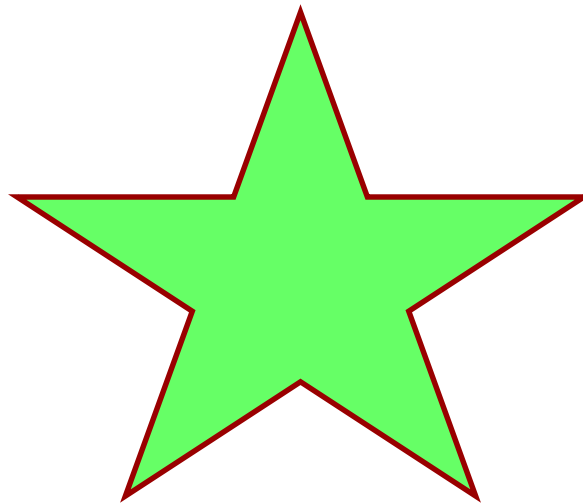


Bio Rex



# Amoksen toiminnan linjat

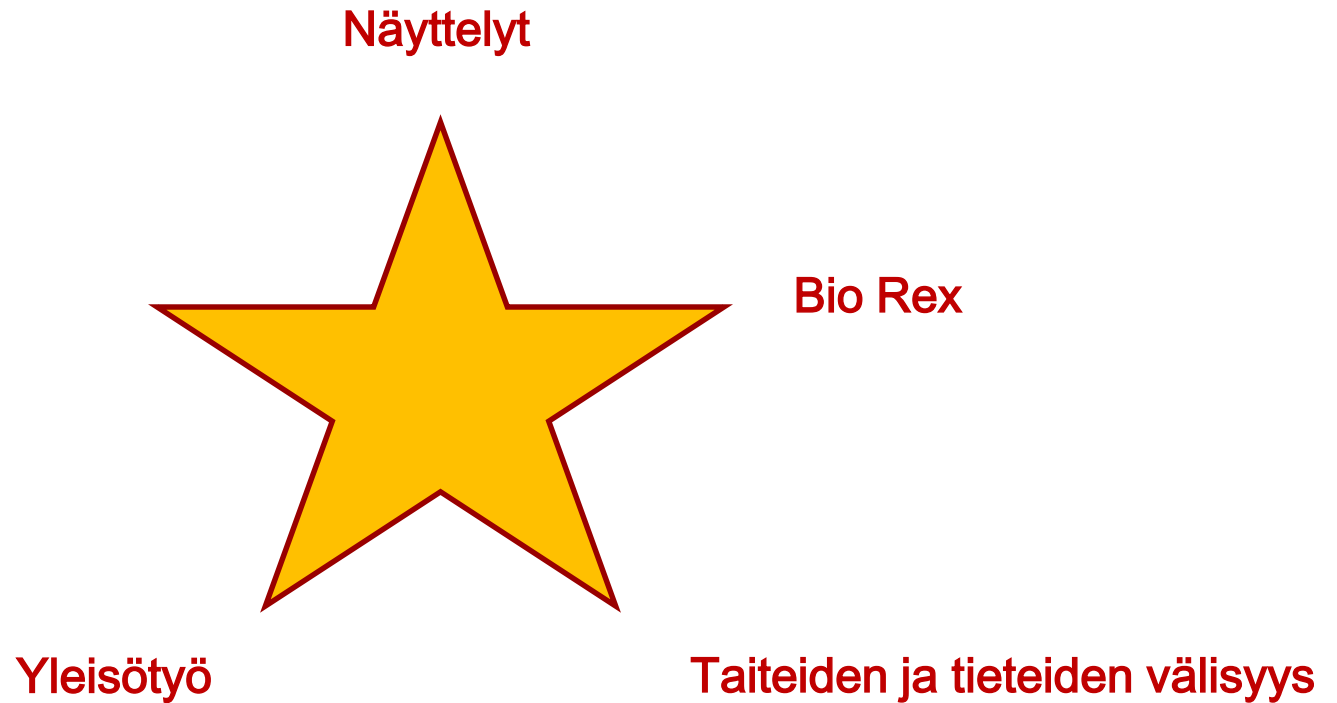
Näyttelyt



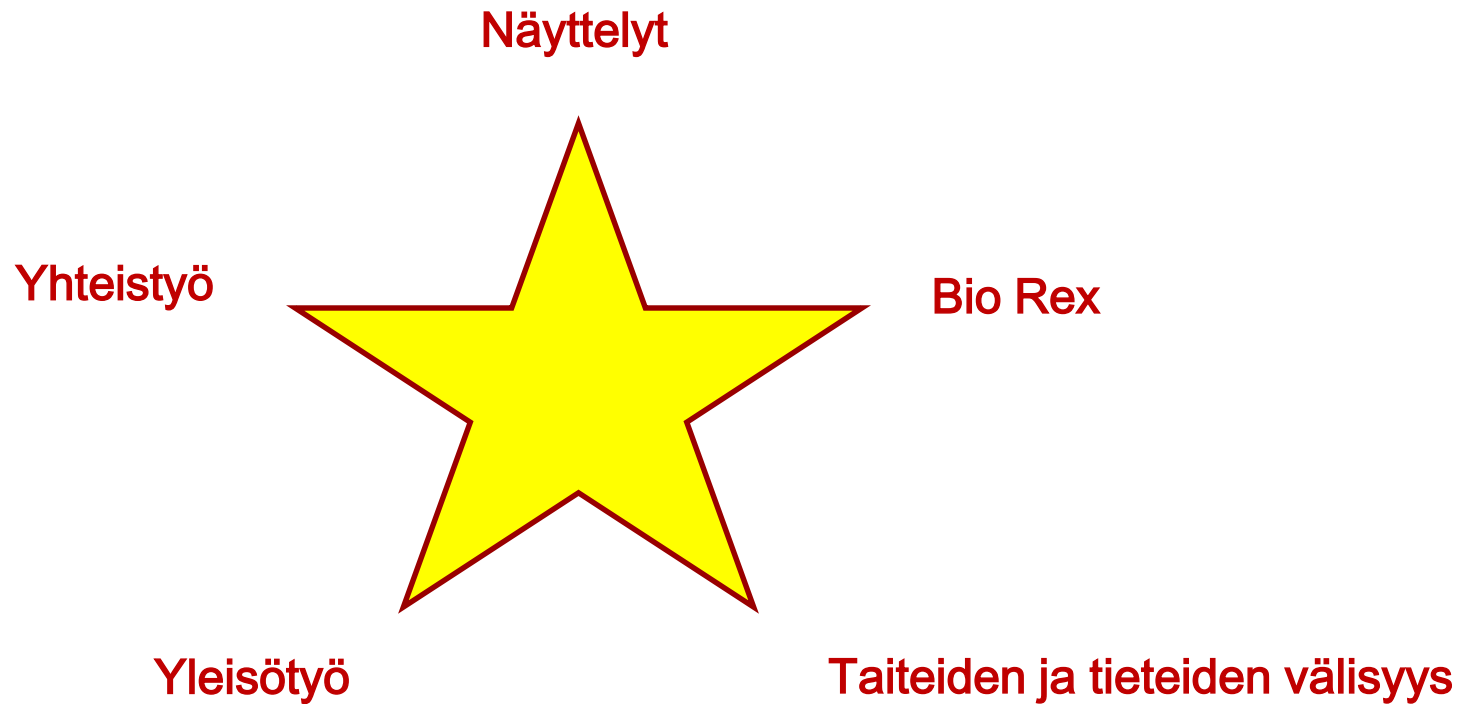
Bio Rex

Taiteiden ja tieteiden välisyys

# Amoksen toiminnan linjat



# Amoksen toiminnan linjat



# Amoksen toiminnan linjat



Tärkeimpänä kohderyhmämme ovat

**LAPSET JA NUORET!**



Tärkeimpänä kohderyhmänämme ovat

## LAPSET JA NUORET!



Ikäryhmät 0–24 vuotta

Osallistava sisältötuotanto

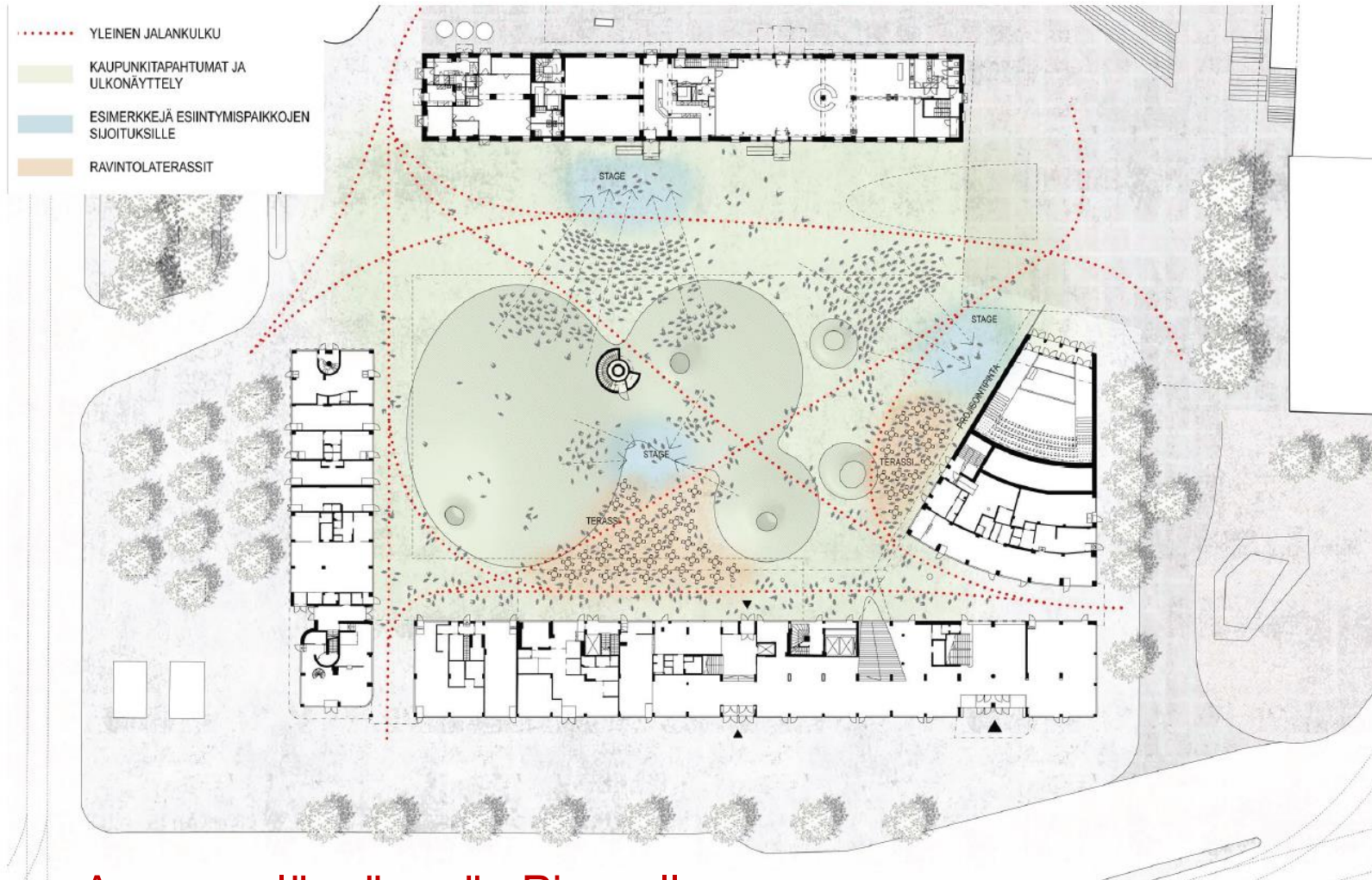
Tutkiva, ilmiöpohjainen oppiminen  
Laaja-alainen yhteistyö eri toimijoiden  
kanssa

Työpajatoiminta uusien  
teknologioiden mahdollistamaa ja  
digilähtöistä.

> Pohja opetusohjelmissa

**Amoksen yleisötyö ei ole sidottu paikkaan tai aikaan**

# Amoksen yleisötyö ei ole sidottu paikkaan tai aikaan



Amos on läsnä myös Piazzalla



	LASIPALATSI		
	ASEMAPIIRUSTUS, TOIMINTAAAVIO	1:500	29.1.2015
ARKKITEHTITOIMISTO JKMM OY LAPINRINNE 3 00190 HELSINKI P.+358 (0)9 2522 0760 F.+358 (0)9 2522 0710 WWW.JKMM.FI			

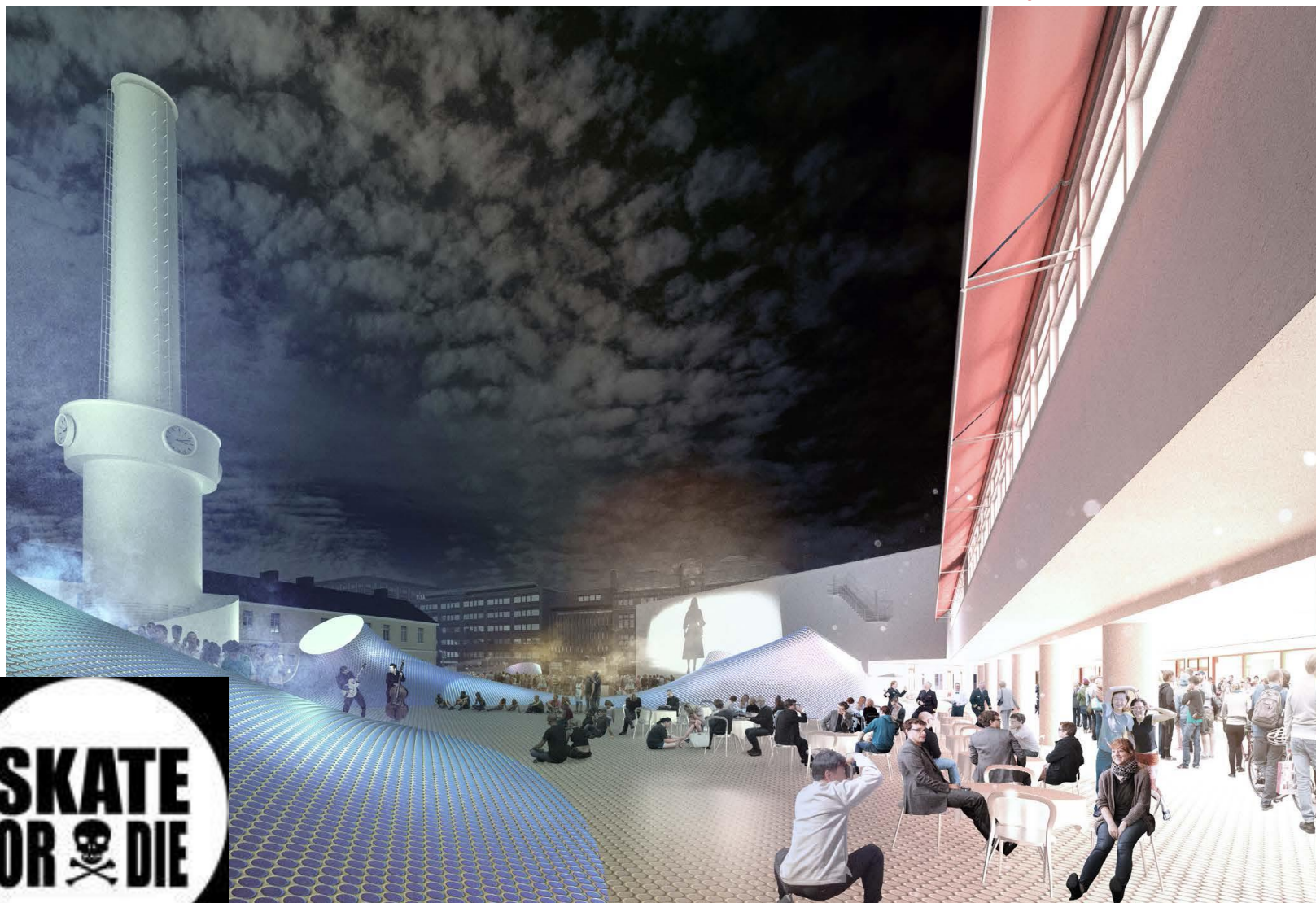


# Amoksen yleisötyö ei ole sidottu paikkaan tai aikaan

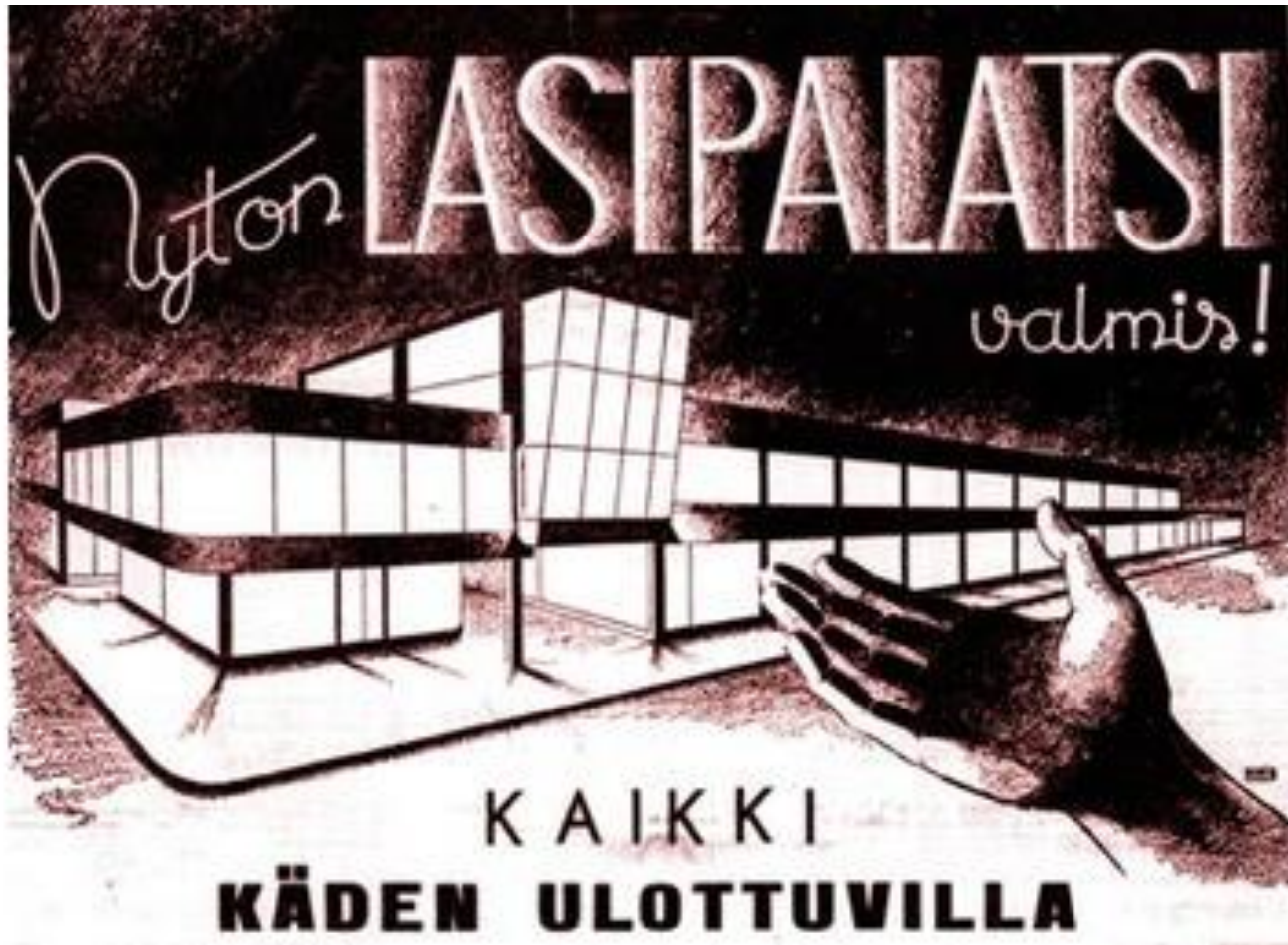


Amos on läsnä myös Piazzalla

Jopa yötä päivää!







**Tervetuloa!**

A vibrant, multi-colored fractal mandala with a central logo. The mandala features a complex, repeating pattern of colorful, teardrop-shaped segments radiating from a central point. The colors include bright red, orange, yellow, green, cyan, blue, and purple, creating a rich, rainbow-like effect. The pattern is highly detailed and symmetrical. In the center of the mandala, the word "amos" is written in a bold, black, sans-serif font. To the right of the text is a small, circular logo containing the letters "AA" and a stylized wave or mountain-like shape.

amos 