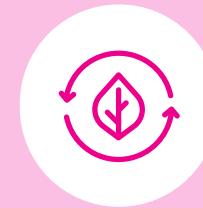
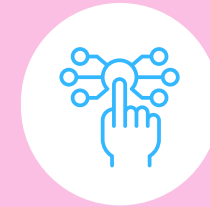
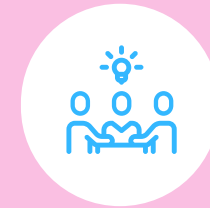




MUSEUMS OF IMPACT

VAIKUTTAVUUS- MODUULI: Oleellinen ja luotettava tieto





**VAIKUTTAVUUS-MODUULI:
Oleellinen ja luotettava tieto**

Johdanto

Nyky-yhteiskunnassa tietoa on jatkuvasti saatavilla valtavia määriä. Tieto on yhä polarisoituneempi yhteiskunnan osa-alue, jolla kulttuuriperintöalan instituutioilla voi olla rooli demokratian ja vakaan yhteiskunnallisen kehityksen tukemisessa. Tiedolle rakentuvina asiantuntijaorganisaatioina museot voivat osallistua yhteiskunnalliseen keskusteluun luotettavan tiedon tuottajina, välittäjinä ja tulkitsijoina. Museoiden on tunnustettava vastuunsa ja vahvuutensa tiedon ja sisällön tuottajina, säilyttäjinä ja välittäjinä. On tärkeää pohtia, miten museoiden sisältämä tieto sopii yhteiskunnalliseen keskusteluun, ja kertoa avoimesti tästä roolista. Museoiden on tarkasteltava kriittisesti kokoelmiaan ja sisältöjään, sillä yhteiskuntien menneisyyden, nykyisyyden ja tulevaisuuden ymmärtäminen edellyttää avoimuutta, moniäänisyyttä ja vuorovaikutteisuutta. Avaamalla ja saattamalla aineistonsa yhteisöjen saataville monin eri tavoin museot vahvistavat yhteisön sitoutumista ja kulttuuriperinnön merkitystä.



MUSEUMS OF IMPACT

Malli on luotu MOI! Museums of Impact -hankkeessa 2022.

MOI-malli on lisensoitu
CC BY 4.0 -lisenssillä.

Visuaalinen suunnittelu
KRUT Collective, krut.fi

[www.ne-mo.org/
museumsofimpact](http://www.ne-mo.org/museumsofimpact)





Kuinka MOI-mallia käytetään

Keskustelkaa ja arvioikaa tässä moduulissa olevia väitteitä. Jokainen väite arvioidaan asteikolla 1–5 museon tilanteen mukaan.

Asteikko:



5 Toteutuu erittäin hyvin:

Asia toimii käytännössä hyvin, sitä arvioidaan ja kehitetään ja se on toiminnan kannalta erityinen vahvuus.

4 Toteutuu hyvin:

Asia toimii käytännössä hyvin ja sitä arvioidaan ja kehitetään.

3 Toteutuu tyydyttävästi:


Asiaa toteutetaan, mutta sitä ei ole arvioitu tai aktiivisesti kehitetty.

2 Toteutuu huonosti:

Asiaa ei vielä toteuteta, mutta sitä suunnitellaan ja siitä keskustellaan.

1 Ei toteudu tällä hetkellä:

Asiaa ei ole toteutettu, eikä sen toteuttamista ole suunniteltu.


 Jos väite on museon kannalta epäolennainen, sitä ei tarvitse arvioida. Tämä voidaan tehdä valitsemalla ohitusnuoli.


Seuraavat vaiheet voivat olla hyödyllisiä yhteisen näkemyksen muodostamisessa:

- Arviointiprosessissa keskeiset asiat tunnistetaan. Samalla tunnistetaan ne asiat, joista ollaan samaa tai eri mieltä. Tärkeimmät havainnot ja huomautukset kirjataan.
- Tärkeimmistä erimielisyyksistä keskustellaan.
- Tavoitteena on muodostaa yhteinen näkemys arvioitavasta asiasta. Tämän tulee perustua konkreettiseen näyttöön toiminnasta ja sen tuloksista. Jos asiasta on vaikea muodostaa yhteistä näkemystä, asteikkoarvoa 3 ei tule käyttää kompromissina. Kyseistä asiaa tulisi tarkastella asteikon kuvaus huomioiden (esim. 2 - Toteutuu huonosti: Asiaa ei vielä toteuteta, mutta sitä suunnitellaan ja siitä keskustellaan) ja pohdittava sitä suhteessa museon nykyiseen toimintaan.

Joillekin kysymyksille asteikon kuvaukset eivät välttämättä ole täysin sopivia ja asteikkoa voi käyttää soveltaen.

Jokaisen aihekokonaisuuden lopussa on tilaa muistiinpanoille. Tärkeimmät arviointiin liittyvät havainnot ja perustelut voidaan kirjata tähän kenttään.

 **Voit käyttää Tab- ja nuolinäppäimiä selataksesi väitteitä ja niiden arviointiasteikkoja työkirjassa. Työkirja on suunniteltu niin, että se on käytettävissä näytönluohjelmissa.**

 **Suosittellemme poistamaan kenttien korostuksen käytöstä PDF-lukijassa, jotta PDF-lomakkeet näkyvät tarkoitetulla tavalla.**

Adobe Acrobatissa: siirry kohtaan Asetukset > Lomakkeet > Korosta väri. Poista valinta ruudusta "Näytä kenttien reunaväri".



**VAIKUTTAVUUS-MODUULI:
Oleellinen ja luotettava tieto**

YHTEISKUNTA JA TOIMINTAYMPÄRISTÖ

Ovatko sisältömme oleellisia, luotettavia ja aktiivisessa käytössä yhteiskunnassa?

1. Tuotamme merkityksellistä tietoa, joka liittyy ajankohtaiseen yhteiskunnalliseen keskusteluun.

2. Kannustamme aktiivisesti muita toimijoita hyödyntämään tuottamaamme tietoa.

3. Olemme tunnistaneeet, miten resurssimme ja sisältömme voivat edistää eri alojen tutkimusta.

4. Arvioimme aktiivisesti tietojemme luotettavuutta ja käsittelemme niitä eettisesti.

Keskustelumuistiinpanot:



**VAIKUTTAVUUS-MODUULI:
Oleellinen ja luotettava tieto**

STRATEGISET VALINNAT JA TAVOITTEET

Onko roolimme tiedon tarjoajana selkeä?

5. Olemme määritelleet selkeästi tutkimusprofiilimme tai tutkimusta edistävän roolimme.

6. Ylläpidämme aktiivisia yhteyksiä tutkimusverkostoihin.

7. Tietovarantomme ja sisältömme ovat tutkimusverkostojen ja -hankkeiden käytettävissä.

Keskustelumuistiinpanot:



VIESTINTÄ

Viestimme roolistamme tiedon tarjoajana?

8. Kerromme avoimesti, miten käytämme, tuotamme ja välitämme tietoa.

9. Varmistamme, että tietomme ja sisältömme ovat monenlaisten käyttäjäryhmien saatavilla eri tavoin ja eri kanavien kautta.

10. Pidämme henkilökuntamme ajan tasalla tutkimusprofiilistamme, käynnissä olevista hankkeista ja niiden tutkimustuloksista.

Keskustelumuistiinpanot:



KOKOELMAT JA SISÄLLÖT

Onko kokoelmia koskeva tietomme relevanttia, puolueetonta ja ajankohtaista?

11. Otamme huomioon sisältöihimme liittyvät erilaiset tulkinnat ja näkökulmat ja tuomme ne esille.

12. Sallimme kriittisen keskustelun sisällöstämme ja osallistumme siihen.

13. Tarkastelemme aktiivisesti kokoelmiemme ja sisältöjemme alkuperää ja menneisyyttä.

14. Dekolonisoimme aktiivisesti kokoelmiamme ja tietovarantojamme.

Keskustelumuistiinpanot:



VAIKUTTAVUUS-MODUULI:
Oleellinen ja luotettava tieto

AVAAMINEN JA JAKAMINEN

Jaammeko tietovarantojamme mahdollisimman laajasti?

15. Kuratoimme ja laajennamme tietojamme yhdessä yhteisöjen kanssa.

16. Tietojamme ja aineistojamme jaetaan oleellisilla ulkoisilla tietotalustoilla, kuten Finnassa.

17. Kehitämme ja tuemme aktiivisesti avoimen tieteen käytäntöjä.

Keskustelumuistiinpanot:



OSAAMINEN

Onko meillä osaamista työskennellä merkityksellisen ja luotettavan tiedon hyväksi?

18. Meillä on asianmukaiset valmiudet ymmärtää, käsitellä, käyttää ja levittää vaalimaamme tietoa.

Keskustelumuistiinpanot:



Olette nyt käyneet läpi moduulin
Oleellinen ja luotettava tieto.

Havaintojen ja keskustelujen perusteella olette todennäköisesti tunnistaneet museonne vahvuuksia ja kehittämiskohteita.

Voitte tallentaa tärkeimmät havainnot ja muistiinpanot tänne. Nämä muistiinpanot ovat ensimmäinen askel museonne vaikuttavuuden kehityspolulla.

Keskustelkaa ja pohtikaa:

Mitkä ovat museomme vahvuudet oleellisen ja luotettavan tiedon suhteen ja miten näitä voisi vahvistaa entisestään?

Mitä museossamme olisi hyvä vielä kehittää oleellisen ja luotettavan tiedon osalta?