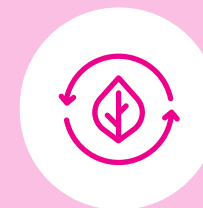
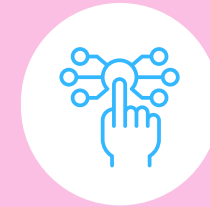
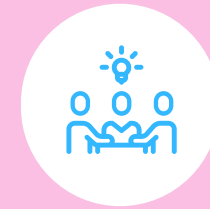




MUSEUMS OF IMPACT

VAIKUTTAVUUS- MODUULI: Yhteisöt ja yhteinen perintö





VAIKUTTAVUUS-MODUULI: Yhteisöt ja yhteinen perintö

Johdanto

Museon yhteisöt ovat niitä ryhmiä, joiden kanssa ja joita varten se toimii. Yksilöt ja kulttuuriperintöyhteisöt tulisi ottaa mukaan määrittelemään, mikä kulttuuriperinnössä on merkityksellistä ja säilyttämisen arvoista. Yhteisöjen kanssa tehtävä työ tekee museot saavutettaviksi kaikille, mikä vahvistaa niiden merkityksellisyyttä. Yhteistyö mahdollistaa yhteiskunnallisen osallistumisen ja tukee yksilöitä ja yhteisöjä kulttuuriperinnön määrittelemisessä, arvostamisessa ja kestävässä käytössä. Museoiden on tärkeää jatkuvasti pohtia, arvioida ja selventää, keitä varten ne ovat olemassa ja kenet palveluilla halutaan tavoittaa. Vaikuttavat museot rakentavat aktiivisesti yhteyksiä, vuorovaikutusta ja luottamusta yhteisöihinsä, ja yhteisöt ovat mukana suunnittelemassa ja kehittämässä niiden museotoimintaa. Kokoelmien ja tietovarantojen tulisi heijastaa yhteisöjen monimuotoisuutta, ja niiden tulisi olla avoimia ja saavutettavia yhteisölle. Museoiden tulisi varmistaa, että niiden palvelut vastaavat yhteisöjen tarpeisiin ja ovat niille merkityksellisiä. Museo on tila, johon kaikki ovat tervetulleita.



MUSEUMS OF IMPACT

Created by MOI! Museums of Impact project, 2022.

MOI framework is licensed under a **CC BY 4.0 license**.

Design by KRUT Collective, krut.fi

www.ne-mo.org/museumsofimpact



Co-funded by the Creative Europe Programme of the European Union



Kuinka MOI-mallia käytetään

Keskustelkaa ja arvioikaa tässä moduulissa olevia väitteitä. Jokainen väite arvioidaan asteikolla 1–5 museon tilanteen mukaan.

Asteikko:




5 Toteutuu erittäin hyvin: Asia toimii käytännössä hyvin, sitä arvioidaan ja kehitetään ja se on toiminnan kannalta erityinen vahvuus.

4 Toteutuu hyvin: Asia toimii käytännössä hyvin ja sitä arvioidaan ja kehitetään.

3 Toteutuu tyydyttävästi: Asiaa toteutetaan, mutta sitä ei ole arvioitu tai aktiivisesti kehitetty.

2 Toteutuu huonosti: Asiaa ei vielä toteuteta, mutta sitä suunnitellaan ja siitä keskustellaan.

1 Ei toteudu tällä hetkellä: Asiaa ei ole toteutettu, eikä sen toteuttamista ole suunniteltu.

 Jos väite on museon kannalta epäolennainen, sitä ei tarvitse arvioida. Tämä voidaan tehdä valitsemalla ohitusnuoli.

Seuraavat vaiheet voivat olla hyödyllisiä yhteisen näkemyksen muodostamisessa:

- Arviointiprosessissa keskeiset asiat tunnistetaan. Samalla tunnistetaan ne asiat, joista ollaan samaa tai eri mieltä. Tärkeimmät havainnot ja huomautukset kirjataan.
- Tärkeimmistä erimielisyyksistä keskustellaan.
- Tavoitteena on muodostaa yhteinen näkemys arvioitavasta asiasta. Tämän tulee perustua konkreettiseen näyttöön toiminnasta ja sen tuloksista. Jos asiasta on vaikea muodostaa yhteistä näkemystä, asteikkoarvoa 3 ei tule käyttää kompromissina. Kyseistä asiaa tulisi tarkastella asteikon kuvaus huomioiden (esim. 2 - Toteutuu huonosti: Asiaa ei vielä toteuteta, mutta sitä suunnitellaan ja siitä keskustellaan) ja pohdittava sitä suhteessa museon nykyiseen toimintaan.

Joillekin kysymyksille asteikon kuvaukset eivät välttämättä ole täysin sopivia ja asteikkoa voi käyttää soveltaen.

Jokaisen aihekokonaisuuden lopussa on tilaa muistiinpanoille. Tärkeimmät arviointiin liittyvät havainnot ja perustelut voidaan kirjata tähän kenttään.

! Voit käyttää Tab- ja nuolinäppäimiä selataksesi väitteitä ja niiden arviointiasteikkoja työkirjassa. Työkirja on suunniteltu niin, että se on käytettävissä näytönluohjelmissa.

! Suosittelemme poistamaan kenttien korostuksen käytöstä PDF-lukijassa, jotta PDF-lomakkeet näkyvät tarkoitetulla tavalla.

Adobe Acrobatissa: siirry kohtaan Asetukset > Lomakkeet > Korosta väri. Poista valinta ruudusta "Näytä kenttien reunaväri".



**VAIKUTTAVUUS-MODUULI:
Yhteisöt ja yhteinen perintö**

YHTEISKUNTA JA TOIMINTAYMPÄRISTÖ

Tiedämmekö, kenen kulttuuriperintöä vaalimme?

1. Olemme tunnistanee yhteisöt, joiden kulttuuriperintöä vaalimme.

2. Roolimme ja tehtävämme yhteisöjen muistin ylläpitäjänä on selkeä ja harkittu.

3. Otamme yhteisöt aktiivisesti mukaan yhteisen kulttuuriperintömme vaalimiseen.

Keskustelumuistiinpanot:



**VAIKUTTAVUUS-MODUULI:
Yhteisöt ja yhteinen perintö**

STRATEGISET VALINNAT, TAVOITTEET JA PROSESSIT

Olemmeko tehneet selkeitä valintoja, miten työskentelemme vaalimamme kulttuuriperinnön parissa ja sen hyväksi?

4. Työskentely yhteisöjen kanssa ja niiden hyväksi on koko organisaatiomme yhteinen tavoite.

5. Olemme määritelleet selkeästi, miten vaalimme ja tulkitsemme kulttuuriperintöä yhteisöjämme varten ja yhdessä niiden kanssa.

6. Yhteisöt ovat mukana tekemässä omaa kulttuuriperintöään koskevia strategisia päätöksiä.





VAIKUTTAVUUS-MODUULI:
Yhteisöt ja yhteinen perintö

STRATEGISET VALINNAT, TAVOITTEET JA PROSESSIT

Olemmeko tehneet selkeitä valintoja, miten työskentelemme vaalimamme kulttuuriperinnön parissa ja sen hyväksi?

7. Organisaatorakenteemme ja prosessimme tukevat työtä yhteisöjen kanssa.

8. Olemme varanneet resursseja yhteisöjen kanssa työskentelyyn.

Keskustelumuistiinpanot:



VIESTINTÄ

Viestimmekö rooleistamme ja toimintaperiaatteistamme yhteistyössä yhteisöjemme kanssa?

9. Kehitämme suhteita, vuorovaikutusta ja luottamusta yhteisöjemme kanssa.

10. Viestimme ja keskustelemme yhteisöjemme kanssa tavoista, joilla tulkitsemme kulttuuriperintöä.

11. Teemme tilaa yhteisöjemme äänelle viestinnässämme ja yhteisöllisessä toiminnassamme.

12. Käyttämämme kieli on ymmärrettävää ja saavutettavaa yhteisöillemme.

Keskustelumuistiot:



VAIKUTTAVUUS-MODUULI:
Yhteisöt ja yhteinen perintö

KOKOELMAT JA SISÄLLÖT

Näkykö roolimme yhteisöissä kokoelma- ja sisältötyössämme?

13. Teemme yhteistyötä yhteisöjemme kanssa tehdessämme päätöksiä siitä, mitä kartutamme ja dokumentoimme sekä kuinka esitämme kokoelmia.

14. Tapa, jolla kartutamme, säilytämme ja dokumentoimme kokoelmia, mahdollistaa erilaisten näkökulmien yhdistämisen.

15. Käsittelemme aktiivisesti ja avoimesti kokoelmiemme ja sisältöjemme alkuperää ja omistushistoriaa.

16. Mahdollistamme ja rohkaisemme kokoelmiemme ja sisältöjemme erilaisia tulkintoja ja yhteiskuratointia.

Keskustelumuistiinpanot:



VAIKUTTAVUUS-MODUULI:
Yhteisöt ja yhteinen perintö

AVAAMINEN JA JAKAMINEN

Ovatko digitaaliset aineistomme yhteisiä ja kaikille avoimia?

17. Kannustamme yhteisöjämme käyttämään ja jakamaan digitaalisia aineistojamme ja sisältöämme.

18. Tarjoamme yhteisöllemme avoimen pääsyn digitaalisiin kokoelmiin, dokumentaatioon, tietoihin ja sisältöihin.

Keskustelumuistiinpanot:



**VAIKUTTAVUUS-MODUULI:
Yhteisöt ja yhteinen perintö**

MAHDOLLISTAJAN ROOLI

Vastaavatko sisältömme ja palvelumme yhteisöjemme tarpeita?

19. Tapamme työskennellä rohkaisee ja tukee aktiivista kansalaisuutta.

20. Luomme ja ylläpidämme sisältöjä ja palveluja yhteisöjemme aloitteesta ja yhteistyössä niiden kanssa.

21. Tuemme moniäänisyyttä yhteisöjemme sisällä takaamalla erilaisten äänten kuulumisen kanavissamme.

22. Hyödynnämme verkkoalustoja tavoilla, joilla kulttuuriperintö palaa uudelleen yhteisöjen käytettäväksi (digitaalinen repatriaatio).

Keskustelumuistiinpanot:



**VAIKUTTAVUUS-MODUULI:
Yhteisöt ja yhteinen perintö**

TILOJA KOHTAAMISILLE

Onko meillä riittävästi välineitä kohdata yhteisömme?

23. Toimitilamme ovat viihtyisät ja helposti saavutettavissa yhteisöille.

24. Kannustamme tilojemme vaihtoehtoiseen käyttöön ja mahdollistamme erilaiset vuorovaikutukset ja kohtaamiset tiloissa.

25. Kohtaamme yhteisöjämme myös pysyvien tilojemme ulkopuolella.

Keskustelumuistiinpanot:



**VAIKUTTAVUUS-MODUULI:
Yhteisöt ja yhteinen perintö**

OSAAMINEN

Onko meillä valmius tehdä yhteistyötä yhteisöjemme kanssa?

26. Opimme aktiivisesti yhteisöiltämme ja yhteisöjemme kanssa.

27. Kehitämme osaamistamme osallistavissa lähestymistavoissa ja yhteisöjen kanssa työskentelyssä.

Keskustelumuistiinpanot:



Olette nyt käyneet läpi moduulin
Yhteisöt ja yhteinen perintö.

Havaintojen ja keskustelujen perusteella olette todennäköisesti tunnistaneet museonne vahvuuksia ja kehittämiskohteita.

Voitte tallentaa tärkeimmät havainnot ja muistiinpanot tänne. Nämä muistiinpanot ovat ensimmäinen askel museonne vaikuttavuuden kehityspolulla.

Keskustelkaa ja pohtikaa:

Mitkä ovat museomme vahvuudet yhteisöissä ja yhteisessä perinnössä ja miten näitä voisi vahvistaa entisestään?

Mitä museossamme olisi hyvä vielä kehittää yhteisöjen ja yhteisen perinnön osalta?