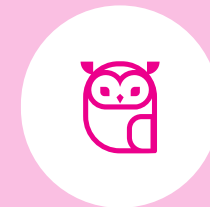
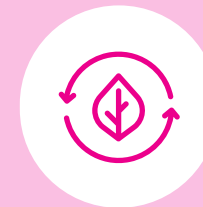
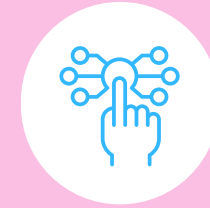
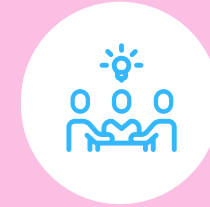
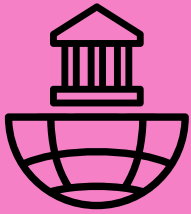




MUSEUMS OF IMPACT

# VAIKUTTAVUUS- MODUULI: Yhteiskunnallinen merkitys





**VAIKUTTAVUUS-MODUULI:  
Yhteiskunnallinen merkitys**

# Johdanto

Kulttuuriperintöalan organisaatiot palvelevat yhteiskuntaa ja sen kansalaisia paremman elämän ja kestäväen yhteiskunnan rakentamisessa nyt ja tulevaisuudessa. Museoiden vahvuutena on mahdollisuus toimia lähes millä vain yhteiskunnan osa-alueella. Toimimalla yhteiskunnassa ja vuorovaikutuksessa yhteisöjen kanssa museot pyrkivät keräämään vahvaa ja monipuolista kulttuurista pääomaa, josta myös tulevat sukupolvet voivat ammentaa. Museon on tärkeää tuntea toimintaympäristönsä ja määritellä roolinsa yhteiskunnallisena toimijana ja mahdollistajana, jotta se voi viestiä omasta merkityksestään. Museo tarvitsee yhteistyötä, verkostoja ja kumppanuuksia voidakseen vaikuttaa yhteiskunnassa. Museon yhteiskunnallisen merkityksen pitäisi näkyä myös kokoelma- ja yhteistyössä.



MUSEUMS OF IMPACT

Malli on luotu MOI! Museums of Impact -hankkeessa 2022.

MOI-malli on lisensoitu  
**CC BY 4.0 -lisenssillä.**

**Visuaalinen suunnittelu**  
KRUT Collective, krut.fi

**[www.ne-mo.org/  
museumsofimpact](http://www.ne-mo.org/museumsofimpact)**



Co-funded by the  
Creative Europe Programme  
of the European Union



# Kuinka MOI-mallia käytetään

Keskustelkaa ja arvioikaa tässä moduulissa olevia väitteitä. Jokainen väite arvioidaan asteikolla 1–5 museon tilanteen mukaan.

Asteikko:




**5 Toteutuu erittäin hyvin:** Asia toimii käytännössä hyvin, sitä arvioidaan ja kehitetään ja se on toiminnan kannalta erityinen vahvuus.

**4 Toteutuu hyvin:** Asia toimii käytännössä hyvin ja sitä arvioidaan ja kehitetään.

**3 Toteutuu tyydyttävästi:** Asiaa toteutetaan, mutta sitä ei ole arvioitu tai aktiivisesti kehitetty.

**2 Toteutuu huonosti:** Asiaa ei vielä toteuteta, mutta sitä suunnitellaan ja siitä keskustellaan.

**1 Ei toteudu tällä hetkellä:** Asiaa ei ole toteutettu, eikä sen toteuttamista ole suunniteltu.


 Jos väite on museon kannalta epäolennainen, sitä ei tarvitse arvioida. Tämä voidaan tehdä valitsemalla ohitusnuoli.


Seuraavat vaiheet voivat olla hyödyllisiä yhteisen näkemyksen muodostamisessa:

- Arviointiprosessissa keskeiset asiat tunnistetaan. Samalla tunnistetaan ne asiat, joista ollaan samaa tai eri mieltä. Tärkeimmät havainnot ja huomautukset kirjataan.
- Tärkeimmistä erimielisyyksistä keskustellaan.
- Tavoitteena on muodostaa yhteinen näkemys arvioitavasta asiasta. Tämän tulee perustua konkreettiseen näyttöön toiminnasta ja sen tuloksista. Jos asiasta on vaikea muodostaa yhteistä näkemystä, asteikkoarvoa 3 ei tule käyttää kompromissina. Kyseistä asiaa tulisi tarkastella asteikon kuvaus huomioiden (esim. 2 - Toteutuu huonosti: Asiaa ei vielä toteuteta, mutta sitä suunnitellaan ja siitä keskustellaan) ja pohdittava sitä suhteessa museon nykyiseen toimintaan.

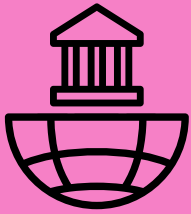
Joillekin kysymyksille asteikon kuvaukset eivät välttämättä ole täysin sopivia ja asteikkoa voi käyttää soveltaen.

**Jokaisen aihekokonaisuuden lopussa on tilaa muistiinpanoille. Tärkeimmät arviointiin liittyvät havainnot ja perustelut voidaan kirjata tähän kenttään.**

 **Voit käyttää Tab- ja nuolinäppäimiä selataksesi väitteitä ja niiden arviointiasteikkoja työkirjassa. Työkirja on suunniteltu niin, että se on käytettävissä näytönluohjelmissa.**

 **Suosittellemme poistamaan kenttien korostuksen käytöstä PDF-lukijassa, jotta PDF-lomakkeet näkyvät tarkoitetulla tavalla.**

*Adobe Acrobatissa: siirry kohtaan Asetukset > Lomakkeet > Korosta väri. Poista valinta ruudusta "Näytä kenttien reunaväri".*



**VAIKUTTAVUUS-MODUULI:  
Yhteiskunnallinen merkitys**

# TOIMINTAYMPÄRISTÖ JA STRATEGIA

## Tunneimmeko toimintaympäristömme?

1. Seuraamme yhteiskunnallista ja poliittista keskustelua ja tunnistamme asiat, joihin voimme vaikuttaa.

2. Keskustelemme siitä, miten voimme vaikuttaa tunnistamiimme yhteiskunnallisesti merkittäviin asioihin.

3. Kehitämme ja arvioimme strategiaamme ja tavoitteitamme demokraattisten arvojen ja yhteiskunnallisen tasa-arvoisuuden kautta.

Keskustelumuistiinpanot:



**VAIKUTTAVUUS-MODUULI:  
Yhteiskunnallinen merkitys**

## TEOT JA ARVOT

### **Onko meillä yhteinen näkemys siitä, miten voimme vaikuttaa yhteiskuntaan?**

**4. Tarkastelemme ja arvioimme toimintatapojamme ja palveluitamme eri näkökulmista ja kehitämme toimintaamme sen mukaisesti.**

**5. Toiminnallamme tuemme ja edistämme demokratiakehitystä.**

**6. Toiminnallamme tuemme ja edistämme sosiaalista yhteenkuuluvuutta, avoimuutta ja suvaitsevaisuutta.**





**VAIKUTTAVUUS-MODUULI:**  
**Yhteiskunnallinen merkitys**

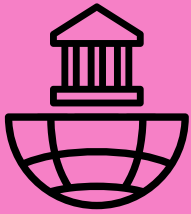
## TEOT JA ARVOT

### **Onko meillä yhteinen näkemys siitä, miten voimme vaikuttaa yhteiskuntaan?**

7. Toiminnallamme tuemme ja edistämme tasa-arvoa, monimuotoisuutta ja ihmisoikeuksia.

8. Valitsemme sosiaalisesti, kulttuurisesti ja ekologisesti vastuullisia rahoituslähteitä, kumppaneita ja toimittajia.

**Keskustelumuistiinpanot:**



**VAIKUTTAVUUS-MODUULI:  
Yhteiskunnallinen merkitys**

## VIESTINTÄ

### **Viestimme merkityksestämme?**

**9. Osallistumme aktiivisesti keskusteluihin yhteiskunnallisesti ajankohtaisista aiheista.**

**10. Viestintämme ja sanomamme tavoittaa yhteiskunnan eri tahot.**

**Keskustelumuistiinpanot:**



**VAIKUTTAVUUS-MODUULI:**  
Yhteiskunnallinen merkitys

## TAVOITTAMINEN

### **Olemmeko tärkeitä sidosryhmille, kumppaneille ja verkostoille?**

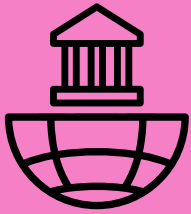
11. Seuraamalla yhteiskunnallista ja poliittista keskustelua ymmärrämme eri ryhmien näkemyksiä ja huolenaiheita.

12. Olemme luoneet kestäviä yhteyksiä meille tärkeisiin ryhmiin ja toimijoihin yhteiskunnassa.

13. Olemme luotettava ja reilu yhteistyökumppani.

**Keskustelumuistiinpanot:**





**VAIKUTTAVUUS-MODUULI:  
Yhteiskunnallinen merkitys**

## KOKOELMAT JA SISÄLLÖT

### **Ovatko sisältömme yhteiskunnallisesti merkityksellisiä?**

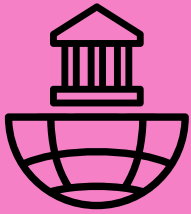
**14. Otamme monimuotoisuuden huomioon kokoelmissamme ja kokoelmapolitiikassamme.**

**15. Ylläpidämme aktiivista vuoropuhelua organisaation sisällä ja ulkopuolella kokoelmiamme historiasta ja muodostumisesta.**

**16. Käytämme kokoelmiamme ja aineistojamme aktiivisesti yhteiskunnallisesti ajankohtaisten aiheiden käsittelyssä.**

**17. Kokoelmapolitiikkamme on vapaasti saatavilla ja viestimme siitä avoimesti.**

**Keskustelumuistiinpanot:**



**VAIKUTTAVUUS-MODUULI:**  
Yhteiskunnallinen merkitys

## OSAAMINEN, JOUSTAVUUS JA VOIMAANNUTTAMINEN

### **Onko meillä organisaationa osaamista ja muuntautumiskykyä merkitykselliseen toimintaan?**

**18. Meillä on asiantuntijuutta verkostojen kanssa työskentelyssä ja yhteyksien rakentamisessa osaamisen jakamiseksi.**

**19. Meillä on kokemusta ja osaamista osallistavista prosesseista.**

**20. Organisaatiollamme on kykyä ja joustavuutta sopeutua yhteiskunnan muutoksiin.**





**VAIKUTTAVUUS-MODUULI:  
Yhteiskunnallinen merkitys**

## OSAAMINEN, JOUSTAVUUS JA VOIMAANNUTTAMINEN

### **Onko meillä organisaationa osaamista ja muuntautumiskykyä merkitykselliseen toimintaan?**

**21. Kannustamme ja edistämme kohtaamisia ja näkemysten vaihtoa yhteiskunnan eri ryhmien välillä.**

**22. Tuemme yksilöllistä kehittymistä edistääksemme voimaantumista ja osallisuuden kokemusta.**

**Keskustelumuistiinpanot:**



Olette nyt käyneet läpi moduulin  
**Yhteiskunnallinen merkitys.**

Havaintojen ja keskustelujen perusteella olette todennäköisesti tunnistaneet museonne vahvuuksia ja kehittämiskohteita.

Voitte tallentaa tärkeimmät havainnot ja muistiinpanot tänne. Nämä muistiinpanot ovat ensimmäinen askel museonne vaikuttavuuden kehityspolulla.

Keskustelkaa ja pohtikaa:

**Mitkä ovat museomme vahvuudet yhteiskunnallisessa merkityksessä ja miten näitä voisi vahvistaa entisestään?**

**Mitä museossamme olisi hyvä vielä kehittää yhteiskunnallisen merkityksen osalta?**