

# KANSALAISTIEDE + FINNA = TIETOJEN RIKASTUMINEN

Marina Bergström  
(kiitokset Sonja Leppänen)



**SUOMEN  
RAUTATIE  
MUSEO**



# KANSALAISTIEDEHANKE

# Perinteistä vapaaehtoistoimintaa



- Talkoolaisia tapahtumissa
- Liikenteen ja kaluston huollon työt
- Kokemusoppaat
- ”Sarjalahjoittajat”
- Yksittäisiä kokoelmatöitä



# Tavoitteet uudistukselle



- Toteuttaa valtakunnallisuutta
- Laajentaa vapaaehtoisten kirjoa maantieteellisesti ja muutenkin
- Tarjota osallistumisen mahdollisuuksia monipuolisesti
- Laajentaa vapaaehtoistyön muotoja museon eri toimintoihin
- Luoda malli virtuaalivapaaehtoisuuteen
- Kokeilla kansalaistieteen ja joukkoistamisen keinoja ja menetelmiä



# Taustaa kansalaistiedekokeilusta

- Suomen Rautatiemuseon keväällä 2021 käynnistämä hanke.
- Kokeillaan uudentyyppistä osallistavaa tallennusta vapaaehtoisten kansalaistutkijoiden ja museon yhteistyönä.
- Tutkitaan digitaalisten kanavien mahdollisuuksia yleisöjen saavuttamisessa.
- Kohderyhmänä kaikki rautateistä, museotyöstä, kulttuuriperinnön tallentamisesta tai paikallishistoriasta kiinnostuneet henkilöt.



- Vapaaehtoisten henkilöiden kanssa on toteutettu erilaisia rautatieaineistojen keruu- ja tutkimusprojekteja kansalaistieteen ja joukkoistamisen menetelmiä ja digitaalisia alustoja hyödyntäen.
- Käynnistyvistä osaprojekteista tiedotettu mm. Rautatiemuseon sivuilla sekä museon sosiaalisen median eri kanavissa, rautatieharrastajien Facebook-ryhmissä, vaunut.org-keskustelupalstalla.
- Ilmoittautuminen on tapahtunut projektikohtaisesti joko sähköpostitse tai erillisellä lomakkeella.

# Mikä kansalaistiede?



- Osin tai kokonaan ei-ammattitutkijoiden tekemää tieteellistä tai tiedettä tukevaa tutkimusta.
- Ei edellytä tiettyä pätevyyttä tai institutionaalista asemaa.
- Kaikki osallistujat saavat tunnustusta työstään ja hyötyvät sen tuloksista.
- Kaikki toimijat ja heidän tietonsa ovat tutkimuksen lähtökohtina yhtä arvokkaita.
  
- Kansalaistiede = joukkoistamista hyödyntävä tutkimusmenetelmä.
- Joukkoistaminen (tai joukkouttaminen) = toimintatapa, jossa ongelman ratkaiseminen tai tehtävän suorittaminen annetaan ennalta määrittelemättömälle vapaaehtoisten joukolle avoimen kutsun avulla.
- Lähitermejä mm. yleisön osallistaminen tai talkoistaminen.
- Kansalaistiede tapahtuu usein osin tai kokonaan verkossa.

# Miksi kansalaistiedettä museossa?

- Valtakunnallisena vastuumuseona Rautatiemuseon erikoisalan maantieteellinen tallennusalue koko Suomen laajuinen.
- Valtakunnallisesti kattava tallennus ja yleisöjen tavoittaminen on toisinaan haastavaa museon resursseilla.
- Kansalaistiede, digitaaliset kanavat ja etäyhteydet antavat mahdollisuuden erikoisalan tallentamiseen ja toimintaan osallistumiseen koko Suomen laajuisesti.





- Syventää museon ja yleisöjen välistä vuorovaikutusta.
- Edistää rautateistä kiinnostuneiden henkilöiden osallistumista museon toimintaan ja alan tutkimukseen ja tallennukseen.
- Vahvistaa museon digitaalista yleisösuhdetta ja monipuolistaa museon sosiaalisen median ja muiden digitaalisten kanavien käyttöä.
- Kansalaistutkijoiden keräämän tiedon ja aineiston avulla voidaan rikastaa ja täydentää museon jo olemassa olevaa aineistoa ja tuottaa kokonaan uutta tietoa alasta.
- Mahdollistaa museon kokoelmien avaamisen yleisöjen saavutettavaksi uusilla tavoilla.



# Kansalaistutkijalle osallistuminen toimintaan on mahdollisuus...



- Oppia uutta museotyöstä, kulttuurihistoriasta ja yleisesti valtakunnallisen vastuumuseon toiminnasta.
- Jakaa tietoa, ideoita ja luoda uudenlaisia verkostoja museon ja muiden alasta kiinnostuneiden kansalaistutkijoiden kanssa.
- Tuoda omaa osaamista ja tietoa esiin laajemmalle yleisölle.
- Saada tunnustusta ja näkyvyyttä omille tiedoille ja taidoille.
- Tuoda uusia näkemyksiä museotyöhön ja sitä kautta vaikuttaa museon toimintatapoihin tulevaisuudessa.
- Saada uusia näkökulmia omaan rautatieharrastukseen.
- Vaikuttaa Suomen Rautatiemuseon tulevaisuuden kokoelmiin ja näyttelyiden sisältöihin.
- Tehdä yhteiskunnallisesti arvokasta työtä kulttuuriperinnön tallentamisen parissa ja jättää oma jälkensä historiaan jälkipolville.



# SUOMEN RAUTATIEMUSEON KANSALAISTIEDEPROJEKTEJA VAPAAEHTOISILLE

# Hankkeen osaprojekteja ja muita samanlaisia



Valokuvausta ja dokumentointia

Finnatietueiden tietojen tarkentamista

Onnettomuustietokannan täydentämistä

Insta kuvahaaste

LIIKO-komentointi

Ratainventointivinkkaus



Matti Hukkila: Hyvinkää

# Finna-kokoelmatietojen täydennysprojekti kansalaistiedon avulla



- Rautateistä ja paikallishistoriasta kiinnostuneet vapaaehtoiset auttoivat Rautatiemuseota vanhojen rautatiekuvien tietojen täydentämisessä.
- Suomen Rautatiemuseolla on valtaiset kuvakokoelmat, joista n. 40% on järjestetty ja aineistoja digitoidaan ja luetteloidaan sähköiseen järjestelmään jatkuvasti. Suurin osa luetteloiduista kuvista julkaistaan Finna-hakupalvelussa (rautatiemuseo.finna.fi).
- Kokoelman valtavasta koosta johtuen yhden kuvan luettelointiin ei ole aina käytettävissä tarpeeksi aikaa ja toisinaan kuvissa olevissa merkinnöissä voi olla puutteellista tai virheellistä tietoa. Nyt päätimme rohkeasti julkaista myös puutteellista tietoa sisältäviä kuvia.
- Tavoitteena oli joukkoistamisen menetelmin saada Finna-aineistojen tutkimiseen ja tarkasteluun mukaan aihepiiristä tietäviä ja kiinnostuneita henkilöitä täydentämään puuttuvia tietoja ja näin tuottaa arvokasta uutta tietoa vanhoista valokuvista ja rautatiehistoriasta.

# Toimintatapa



- Projektista tiedotettiin sähköisiä kanavia myöten ja pyydettiin ilmoittautumiset (halusimme ekalla kerralla tietää kiinnostuneista hieman enemmän)
- Järjestimme koulutuksen Teamsissa. Infoa projektista, luetteloinnista, täydennystarpeesta (taso ja aiheet), lähteistä sekä Finnasta ja sen toiminnasta (listat, kommentoinnit, palautteet).
- Osallistujat saivat vielä kirjalliset ohjeet.
- Osan tuloksista lisäsimme suoraan tietoihin, osa näkyy myös Finnan kommentteissa, osa vaatii vielä tarkistusta.

# Finna-projektia varten kootut aineistot – finna-listat rautatiemuseo.finna.fi



- Radanrakennuskuvat: Kuvan tarkempi ajoittaminen ja paikkakunta? Mikä työ on kyseessä kuvassa?
- Sillat – tuntemattomat: Mikä silta on kyseessä? Tarkempi ajoittaminen ja paikkakunta?
- Henkilöstökuvat: Mitä henkilöstöä tai virkaa henkilöt edustavat? Kuvan tarkempi ajoittaminen tai muuta lisätietoa tilanteesta?
- Rautatiekalusto: Mikä veturityyppi ja vaunusarja on kyseessä? Mikä on kuvan tarkka ajoitus? Muuta lisätietoa tilanteesta?
- Asemapuistot ja puutarhat: Lisätietoa asemapuistoista ja asemien puutarhoista? Kuka on suunnitellut puistoalueen, mitä kasveja ja puita alueelle on istutettu?
- Muutakin aineistoa saa kommentoida

**Oma tili**

Omat tiedot

Tallennetut haut

Suosikit

- Kaikki suosikit (1133)
- Junaruokailua (81)
- Matkatavarat (35)
- Tupakointi (28)
- Säännöt ja ohjeet mat... (19)
- Lipunmyynti (49)
- Matkustamisesta haa... (22)
- Valtteri-video (20)
- Riihimäki-Pietari (19)
- Imperial Train 3D proj... (18)
- 3D ehdotuksia (12)
- Matkustamisen muutos (177)
- Pietarin rata 150 vuotta (200)
- Matkustamisen tilat (7)
- Hyvinkää (62)
- Talvikunnossapitoa (45)
- Matkaliput (34)
- Ammatit (23)
- Kt\_Sillat - tuntematto... (18)
- Kt\_Radanrakennusk... (77)**

Näkyvyys

Julkinen  Yksityinen

[Listan julkinen linkki](#)

- Kt\_Henkilöstökuvat (46)
- Nd\_Rautatieliikennep... (82)

## Kt\_Radanrakennuskuvat

### Julkinen lista

Kuvan tarkempi ajoittaminen ja paikkakunta? Mikä työ on kyseessä kuvassa?

Näytetään 1 - 20 / 77

Muokkaa järjestystä

Järjestä

Lisäysjärjestys (uusin ensin)

Tuloksia sivulla

20

Valitse sivu Valituille: Sähköposti Vie Poista Lisää listaan...



**Topparoiikka Törmän pysäkillä**

 Kuva

**Suomen Rautatiemuseo**

Lisää muistiinpano



**Kaksoisraiteisen rautatiesillan rakennustyömaa**

 Kuva

**Suomen Rautatiemuseo**

Lisää muistiinpano



**Topparoiikka raidetta siirtämässä**

 Kuva

**Suomen Rautatiemuseo**

Lisää muistiinpano





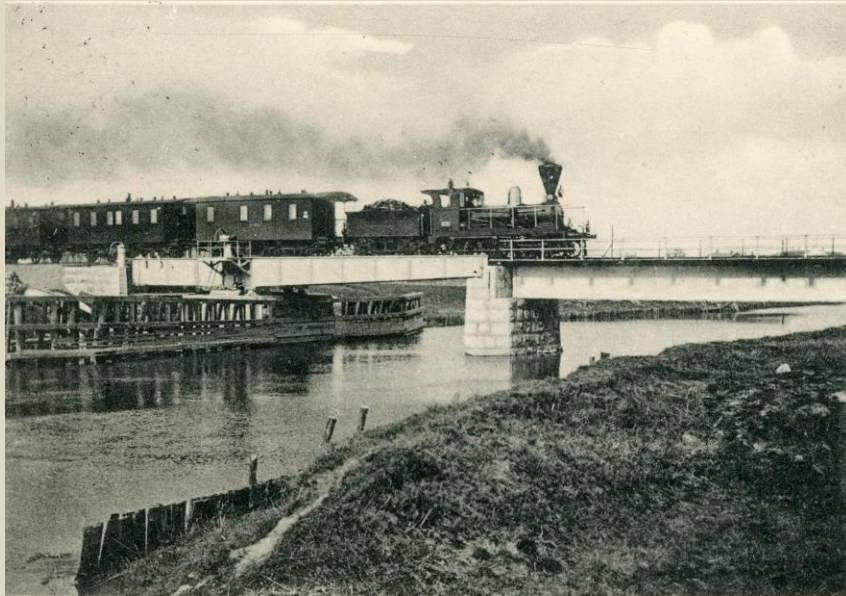
Tammerkosken rautatiesilta Tampereella, Tampere - Pori rataosalla. Sillalta ajaa juuri höyryveturi H8 nro 572 ulos. Silta valmistui v. 1895.



Veturi ei missään nimessä ole H8. Yhdessäkään H8:ssa ei ole ikinä ollut tuollaista piippua tai nokikaapin ovea. Arvoitus on onneksi helppo ratkaista, veturin käyntisilta paljastaa sen olevan H-sarjalainen, ja koska viimeiset kaksi numeroa ovat kyllä minunkin silmääni 72, niin kyseessä on silloin oltava H5 (Hk3) 472.



Salon ensimmäinen rautatiesilta, jonka ylittää juuri höyryveturi matkustajavaunuineen. Punaiset räjäyttivät sillan v. 1918.



Veturina on Turun-Tampereen-Hämeenlinnan rautatielle rakennettu A6-veturi. Ensimmäisenä vaununa on kolmiakselinen P-sarjan postivaunu, jonka toisessa päässä on teli. Näiden vaunujen erikoisuutena oli toisen sivun avoin kulkukäytävä, joka tässä kuvassa jää toiselle puolelle junaa.

Keravan rautatieasema ja ratapiha radan puolelta pohjoiseen päin kuvattuna. Aseman vieressä vasemmalla asemakioski ja ratapihalla neljä kappaletta Dm-7-moottorivaunuja.



Loppuopasteiden korkeuden perusteella kyseessä on Dm6-juna, kokoonpano Dm6 + EFia + EFia + Dm6. Jäljellä olevat Dm6-vaunut 4000-4009 ja 4011-4014 siirrettiin Oulusta Riihimäelle 31.1.1956 (4006) ja 8.6.1957 (4013) välisenä aikana.



Moottorijuna Dm4:n vaunun ovella rahastaja ja junan vierellä konduktööri antaa käsimerkin.



Käsiopastetta antava konduktööri ja Matkaravinnon junatarjoilija (ei rahastaja) ovat lavastusta. 6.3.1954 valmistunut ensimmäinen kiitojunarunko ei vielä ole liikenteessä. Kuvan KCik-vaunun 22407:n taara on merkitsemättä, joten vaunua ei vielä ole punnittu. Kuva siis alkuvuodelta 1954.

# Ds-Moottorivaunu Lylyn asemalla. Toisella raiteella seisoo tavaravaunuja.



Haapamäelle sijoitettu moottorivaunu 7 on matkalla Tampereelle henkilöjunana 464, pysähdysaika Lylyssä 15.16. - 15.26. Kohdattava juna raiteella 2 on pikatavarajuna 53 Riihimäeltä Seinäjoelle. Junassa oli tavaravaunujen lisäksi 2. ja 3. luokan matkustajavaunuja Toijalasta Haapamäelle. Pikatavarajuna 53:n pysähdysaika Lylyssä oli 15.26 - 15.37.





# KANSALAISTIEDETOIMINNAN JATKO



# Vapaaehtoisstrategia

- Selkeät ohjeet ja toimintatavat kaikille vapaaehtoistyön muodoille
- Yhdessä sovitut pelisäännöt
- Moninaisia tehtäviä (aika, paikka, osaaminen...)
- Toimiva organisointi
- Koulutus
- Ammattitaito ja osaaminen – osaamisen jakaminen



# Uusia kuvia finnaan – uutta täydennettävää



Seuraavaksi:

- Kalustokuvia (vetureita)
- Esineitä?
- Esineiden yhdistämisistä kuviin, joissa niitä käytetään





**KIITOS!**

[marina.bergstrom@rautatiemuseo.fi](mailto:marina.bergstrom@rautatiemuseo.fi)