



3D-digitointiprosessi: Mitä, miksi ja miten?

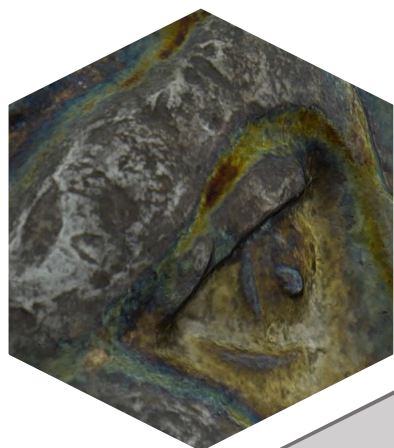
FM Annukka Debenjak-Ijäs
annukka.debenjak-ijas@helsinki.fi





Sketchfab: <https://skfb.ly/oruwM>





Tarkkuus
ja
resoluutio

Meta-
tiedot ja
aineiston-
hallinta



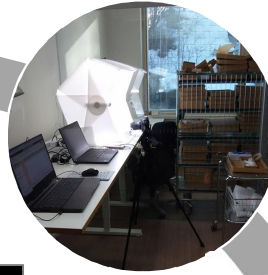
Tekijät

3D-digitointiprosessin suunnittelu

- Käyttötarkoitus?
- Esineet?
- Resurssit?
 - Laitteisto
 - Osaaminen
 - Aika
- 3D-aineiston jatkokäyttö?



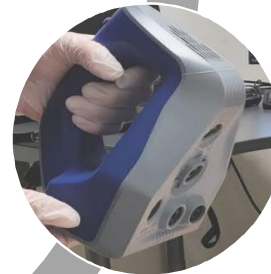
Youtube: <https://youtu.be/Tyv6VRef17s>



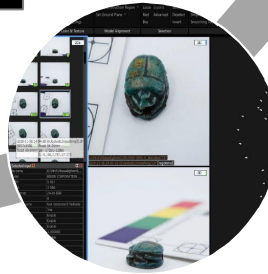
Kuvauksen
suunnittelu



Fotogrammetria



3D-skannerit



Mittausaineiston yhdistäminen
ja aineiston jälkikäsittely

Project ID	Status	Material	Scale	Date	Actor(s)	Lightning	Processing relationships	1 position	2 position	3 position	Aperture	Shutter sp	ISO	Background	Number o	Number o	Helicon focus	RAWtherapee	RC settings	RC scaling
M13631-3_savitaulu	digitized	Metrical s	29.10.2021	A. Debenji	Foldio ligh 3 positions (laying flat, fr 3 image ci 3 image ci 1 image ci	f/16	1/10	100	White bac	1140	156	Radius 8, smoo	Scale 0.72	Original: 1) Align. 2) Reconstruction = high detail. 3) Close Scaled using calibr						
M13631-4_savitaulu	digitized	Metrical s	9.10.2021	A. Debenji	Foldio ligh 3 positions (laying flat, fr 3 image ci 3 image ci 1 image ci	f/16	1/10	100	White bac	1140	156	Radius 8, smoo	Scale 0.72	Original: 1) Align. 2) Reconstruction = high detail. 3) Close Scaled using calibr						
M13631-5_savitaulu	digitized	Metrical s	29.10.2021	A. Debenji	Foldio ligh 2 positions (laying flat, o 3 image ci 3 image ci -	f/16	1/10	100	White bac	972	132	Radius 8, smoo	Scale 0.72	Original: 1) Align. 2) Reconstruction = high detail. 3) Close Scaled using calibr						
M13631-6_savitaulu	digitized	Metrical s	3.11.2020	A. Debenji	Foldio ligh 2 positions (laying flat, o 3 image ci 3 image ci -	f/16	1/10	100	White bac	1040	132	Radius 8, smoo	Scale 0.72	Original: 1) Align. 2) Reconstruction = high detail. 3) Mesh Scaled using calibr						
M13631-7_savitaulu	digitized	Metrical s	3.11.2020	A. Debenji	Foldio ligh 2 positions (laying flat, o 3 image ci 3 image ci -	f/16	1/10	100	White bac	1139	132	Radius 8, smoo	Scale 0.72	Original: 1) Align. 2) Reconstruction = high detail. 3) Close Scaled using calibr						

3D-aineiston tallentaminen ja jakaminen



Tallennettavat tiedostot, esimerkiksi:

- Alkuperäinen 3D-tiedosto
- Yksinkertaistettu 3D-tiedosto
- Fotogrammetrian tapauksessa alkuperäiset valokuvat
- Metatiedot niin esineestä kuin prosessista
- Aineiston käyttöehdot

Tallennuspaikka:

- Yhteys digitoidun esineen tietueeseen?
- Varmuskopiot, aineiston ylläpito, tiedostomuotojen päivitys?

Jakamistavat ja tulevaisuuden käyttö

- Finna 3D, Europeana, Sketchfab...
- 3D-osaaminen ja sen ylläpitäminen

A photograph of a 3D digitization workstation. In the foreground, a laptop is open, displaying a software interface with a 3D model of a sphere. To the right, a camera is mounted on a tripod, positioned to capture objects. The background features a large, white, box-like structure, likely a light box or a digitization chamber. The entire scene is dimly lit, with the primary light source being the workstation's lighting.

Kiitos mielenkiinnosta =)

Lisätietoja

<https://sites.utu.fi/ark3d/>

3D-digitointeja

Ark 3D –hanke: <https://skfb.ly/6RSZ9>

Making Home Abroad –hanke:

<https://skfb.ly/6YVIS>